

BOLETIM DE AVISOS E ALERTAS METEOROLÓGICOS

ESTADO DO ESPÍRITO SANTO

20 de outubro de 2020

Número: 20201020.0

A Coordenadoria Estadual de Proteção e Defesa Civil, órgão coordenador do Sistema Estadual de Monitoramento e Alerta de Desastres, conforme decreto 4488-R de 09 de agosto 2019, registra:

1. SITUAÇÃO

Semana com risco de chuva expressiva no Espírito Santo.

2. NÍVEL OPERACIONAL

OBSERVAÇÃO – Coronavírus/COVID-19.

3. SIMBOLOGIA DA COBRADE



- Chuvas intensas. Detalhes no item 6.

>> [Legenda](#)

4. TEXTO EXPLICATIVO

Baseando-se na atual pandemia causada pelo coronavírus/COVID-19, a Cepdec decidiu manter o nível operacional de **OBSERVAÇÃO**.

5. RECOMENDAÇÕES

As recomendações para lidar com os fenômenos adversos e seus possíveis efeitos podem ser acessadas na página da [Cepdec](#).

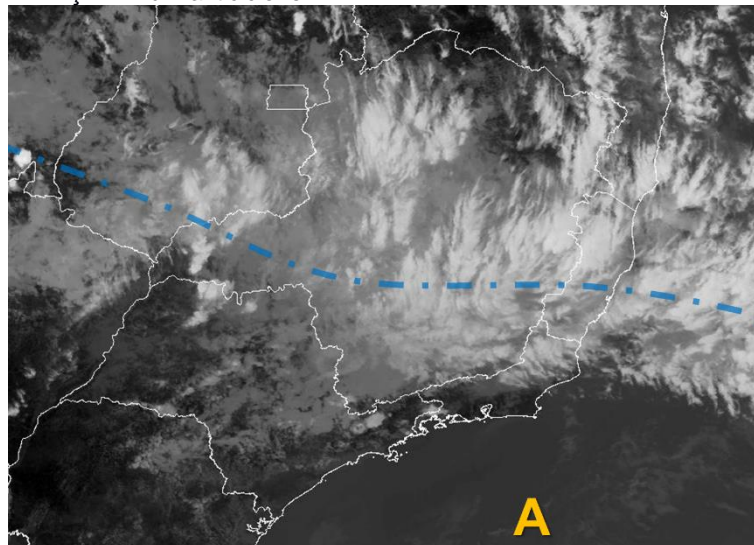
6. ANÁLISE SINÓTICA, PREVISÃO DE TEMPO, AVISOS E ALERTAS

Terça-feira (20/10/2020)

Uma zona de convergência de umidade, com processo principal situado em médios níveis (vórtice ciclônico), espalha muitas nuvens sobre o estado (Figura 1). Chove em diferentes momentos em praticamente todas as regiões capixabas. De maneira geral, a chuva tem intensidade fraca, mas algumas localidades podem registrar chuva de intensidade ocasionalmente moderada.

Figura 1 - Recorte da imagem de 20/10/2020 (15:30 UTC) do satélite GOES-16 no canal infravermelho.

- A curva tracejada mostra a posição de uma zona de convergência ligada a um vórtice ciclônico em médios níveis e
- “A” mostra a região sob atuação de um anticiclone.



Fonte: adaptado do Inmet (Instituto Nacional de Meteorologia).

Quarta-feira (21/10/2020)

A zona de convergência de umidade continua influenciando as condições de tempo no Espírito Santo. Chove em diferentes momentos em praticamente todas as regiões capixabas, sendo que **a chuva pode ser ocasionalmente moderada**, especialmente no **setor nordeste** e no **centro-sudoeste** do estado.

A condição de tempo detalhada pode ser acessada na [página da CM/Incaper](#).

Tendências a quinta e sexta-feira (22 e 23/10/2020)

A chuva continua ocasionalmente moderada no norte do estado, durante a quinta-feira (22), não se descartando alguma pancada de chuva mais expressiva. A metade sul tem chuva menos significativa. As chuvas tendem a perder força durante a sexta-feira (23), mas ainda caem de forma ocasional e esparsa.

Previsão probabilística de chuva

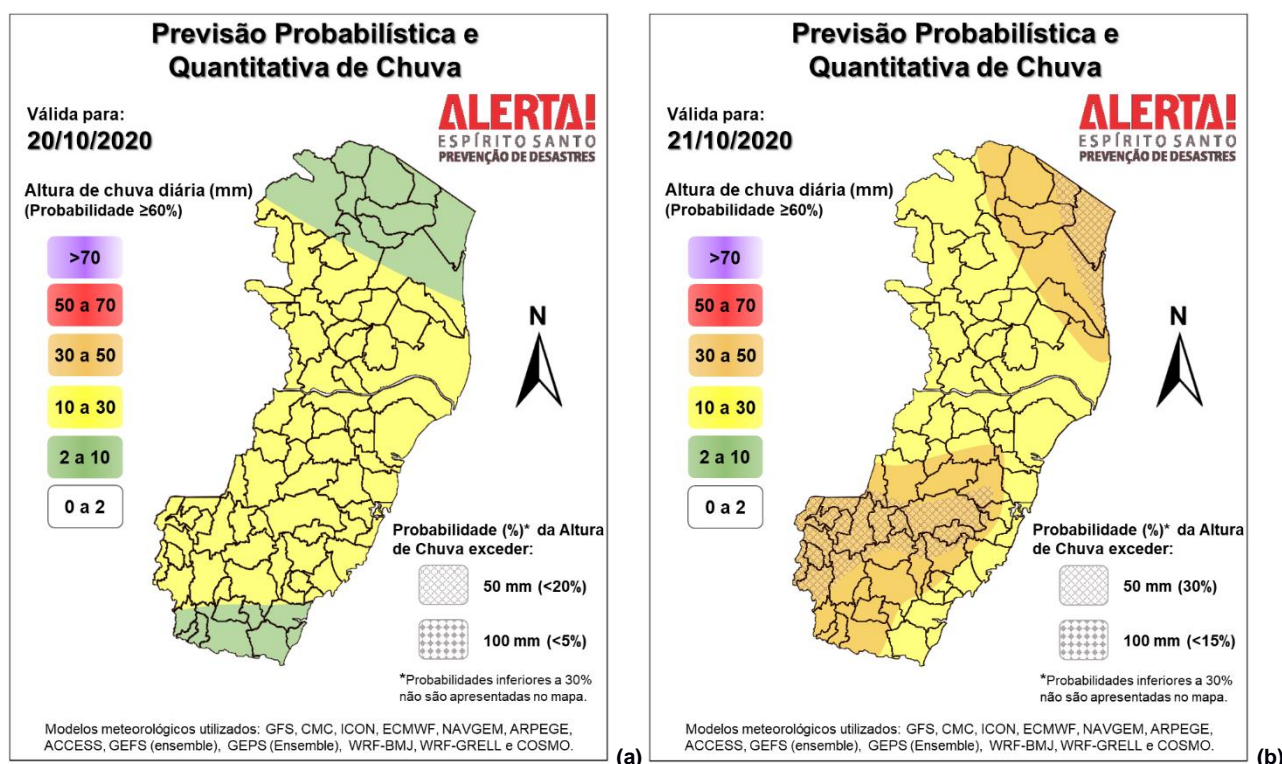
Terça-feira (20) com probabilidade de 80% para um acumulado de 2 a 10 mm e de 60% para valores de 5 a 15 mm em diversos trechos do estado (Figura 2a).

A quarta-feira (21) tem probabilidade de 80% para um acumulado de 10 a 20 mm e de 60% para valores entre 20 e 50 mm no setor centro-sudoeste (Figura 2b). O extremo-nordeste pode registrar chuvas de 20 a 40 mm em alguns trechos (probabilidade de 60%). Para o restante do estado, a probabilidade é de 80% para chuvas de 5 a 15 mm e de 60% para valores de 15 a 30 mm.

A quinta-feira (22) tem probabilidade de 75% para um acumulado de 10 a 20 e de 55% para valores entre 40 e 60 mm na metade norte do estado. As demais regiões podem receber entre 5 e 15 mm (probabilidade de 70%), sendo que existe uma probabilidade de 50% para chuvas de 15 a 30 mm em alguns pontos.

Sexta-feira (23) com probabilidade de 60% para um acumulado de 5 a 15 mm para pontos do extremo-norte, Serrana e Grande Vitória. As demais regiões podem registrar entre 1 e 5 mm, mas a probabilidade é inferior a 40%.

Figura 2 – Previsão quantitativa (mm/24h) e probabilística (%) de precipitação para 20 (a) e 21/10/2020 (b).

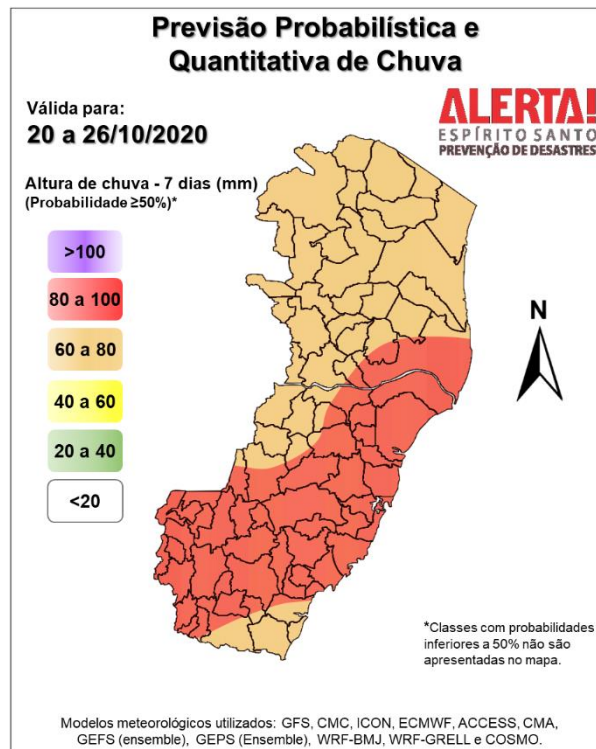


>> Explicação dos mapas

Acumulado de chuva previsto para o período de 20 a 26/10/2020

A previsão quantitativa/probabilística de chuva para os próximos 7 dias sugere um acumulado médio de 60 a 80 mm para a metade norte, entre 70 e 100 mm em trechos da metade sul e entre 50 e 70 mm nas demais regiões (Figura 3).

Figura 3 – Previsão quantitativa (mm) de precipitação acumulada para o período de 20 a 26/10/2020.



>> [Entenda este mapa](#)

Fenômenos meteorológicos adversos:

- Não há aviso meteorológico em vigor para o Espírito Santo, mas a previsão regional sugere precaução por parte desta Cepdec devido à probabilidade de chuvas significativas em trechos do estado, durante os próximos dias;
- Nenhum alerta em vigor, por ora;
- Riscos previstos (CPRM/Cemaden): sem riscos previstos;
- Áreas atingidas (CPRM/Cemaden): sem áreas atingidas, no momento.

7. FONTES DE DADOS

- Defesa Civil Nacional
- Inmet
- CPTEC/Inpe
- Cemaden
- Incaper
- CPRM
- Nomads/NCEP/NOAA
- CPC/NCEP/NOAA
- MSC
- Godae
- ECMWF
- DW
- JMA