

BOLETIM DE AVISOS E ALERTAS METEOROLÓGICOS

ESTADO DO ESPÍRITO SANTO

15 de outubro de 2020

Número: 20201015.0

A Coordenadoria Estadual de Proteção e Defesa Civil, órgão coordenador do Sistema Estadual de Monitoramento e Alerta de Desastres, conforme decreto 4488-R de 09 de agosto 2019, registra:

1. SITUAÇÃO

Pancadas de chuva com trovoadas na Região Serrana.

2. NÍVEL OPERACIONAL

OBSERVAÇÃO – Coronavírus/COVID-19.

3. SIMBOLOGIA DA COBRADE



- Raios e vendaval – Simbologia válida para esta quinta-feira (15).

Detalhes no item 6.

[>> Legenda](#)

4. TEXTO EXPLICATIVO

Baseando-se na atual pandemia causada pelo coronavírus/COVID-19, a Cepdec decidiu manter o nível operacional de **OBSERVAÇÃO**.

5. RECOMENDAÇÕES

As recomendações para lidar com os fenômenos adversos e seus possíveis efeitos podem ser acessadas na página da [Cepdec](#).

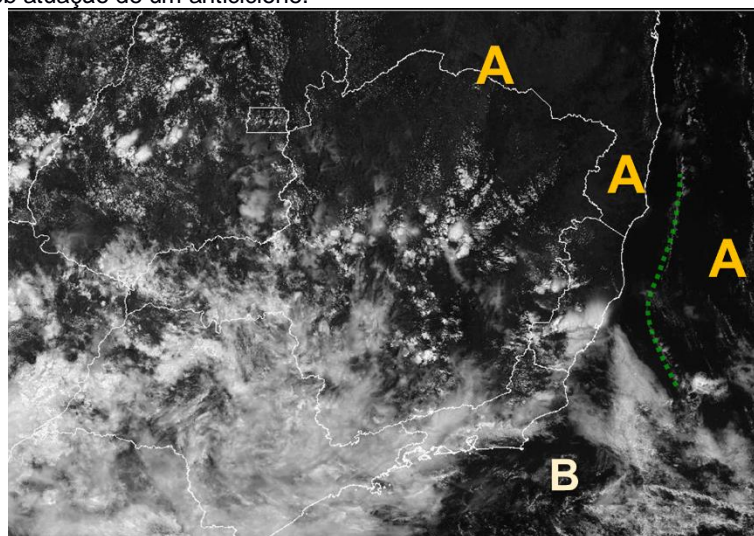
6. ANÁLISE SINÓTICA, PREVISÃO DE TEMPO, AVISOS E ALERTAS

Quinta-feira (15/10/2020)

Esta quinta-feira continua com tempo instável sobre boa parte da metade sul do estado, que segue sob influência de um ciclone subtropical (Figura 1). Ocorrem pancadas de chuva com trovoadas em trechos das regiões **Sul e Serrana, não se descartando a ocorrência de vendaval e chuva em torno de 50 mm em alguns pontos**. As demais regiões devem ter chuva esparsa, podendo ocorrer trovoadas esparsas na Grande Vitória e Noroeste. A probabilidade de chuva é muito pequena para o extremo-nordeste capixaba.

Figura 1 - Recorte da imagem de 15/10/2020 (15:30 UTC) do satélite GOES-16 no canal visível.

- A curva tracejada mostra a posição da convergência costeira;
- “B” representa o centro de um vórtice ciclônico de baixos níveis e
- “A” mostra a região sob atuação de um anticiclone.



Fonte: adaptado do Inmet (Instituto Nacional de Meteorologia).

Sexta-feira (16/10/2020)

Sexta-feira (16) com diminuição do calor em todo o estado, que continua sob influência de um ciclone subtropical. A metade norte deve ter chuva ocasional. A chuva é mais frequente na metade sul do Espírito Santo.

A condição de tempo detalhada pode ser acessada na [página da CM/Incaper](#).

Tendências para o sábado, domingo e segunda-feira (17 a 19/10/2020)

O sábado (17) tem temperaturas mais baixas no estado do que na sexta-feira. Chove em alguns momentos no setor sudeste e de forma mais esparsa e passageira nas demais regiões. O domingo (18) deve continuar com temperaturas similares às do sábado e com chuvas mais frequentes entre a Grande Vitória e a Região Serrana. Pode chover ocasionalmente nas baixadas da Região Sul e na Região Nordeste. A segunda-feira (19) pode ter chuva passageira em trechos da metade norte do estado e na Grande Vitória.

Previsão probabilística de chuva

Quinta-feira (14) com probabilidade de 80% para um acumulado de 10 a 20 mm e de 60% para valores de 30 a 50 mm em pontos do centro-sudoeste do estado (Figura 2a). Há uma probabilidade de 70% para valores de 2 a 10 mm para o litoral da Grande Vitória, sul do Nordeste e do Noroeste e de 1 a 5 mm na área central do norte do estado (60% de probabilidade). A probabilidade de chuva é baixa para o extremo-nordeste.

Sexta-feira (16) com probabilidade de 70% para um acumulado de 5 a 15 mm e de 55% para valores de 15 a 30 mm no setor sudeste do estado (Figura 2b). Há uma probabilidade de 80%

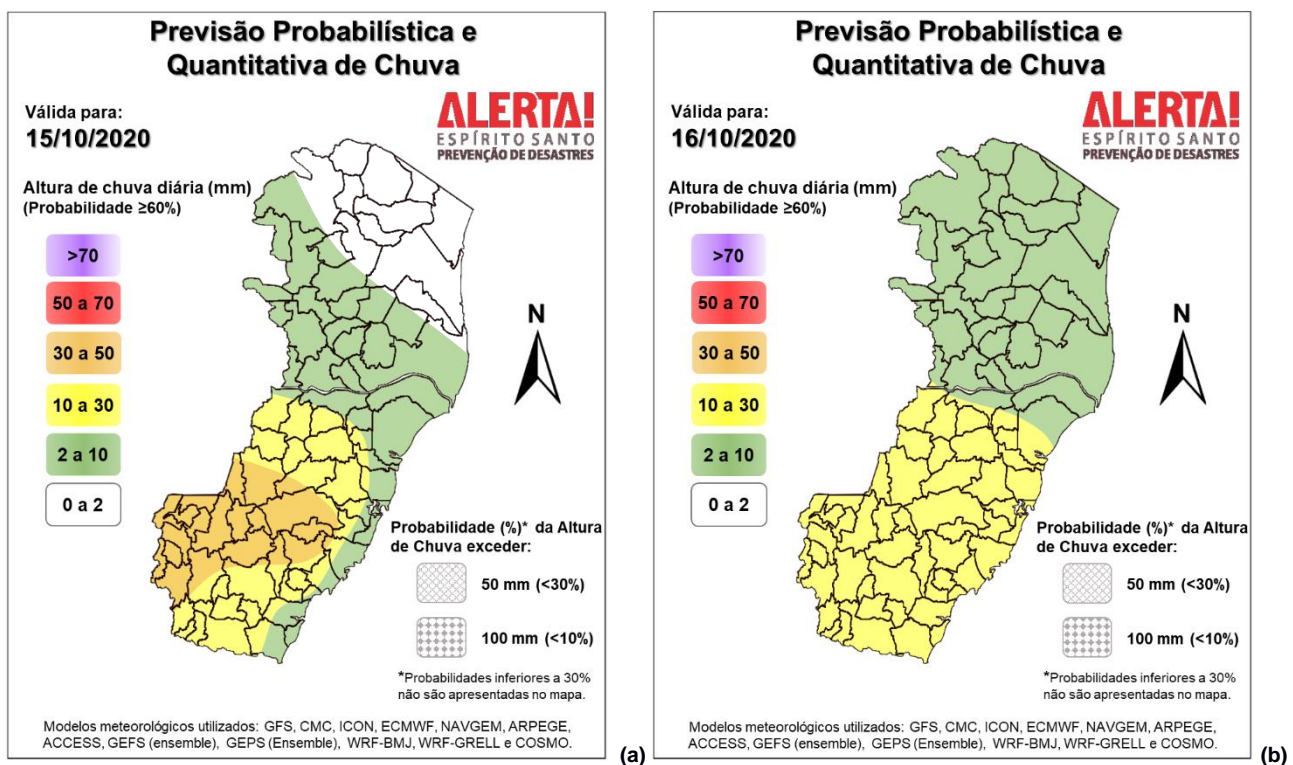
para valores de 15 a 30 mm no trecho sudoeste capixaba. Probabilidade de 60% para chuvas de 2 a 10 mm na metade norte do estado.

O sábado (17) tem probabilidade de 70% para um acumulado de 2 a 10 mm no setor sudeste, 65% de probabilidade para chuvas de 2 a 10 mm no trecho sudoeste e até 40% de probabilidade para chuvas de 1 a 2 mm nas demais áreas do estado.

O domingo (18) tem probabilidade de 70% para um acumulado de 5 a 15 mm na Grande Vitória e Serrana. As baixadas da Região Sul e Região Nordeste podem registrar entre 1 e 5 mm (probabilidade de 60%).

A segunda-feira (19) tem probabilidade de 55% para um acumulado de 1 a 5 mm na Grande Vitória e metade norte do estado.

Figura 2 – Previsão quantitativa (mm/24h) e probabilística (%) de precipitação para 15 (a) e 16/10/2020 (b).

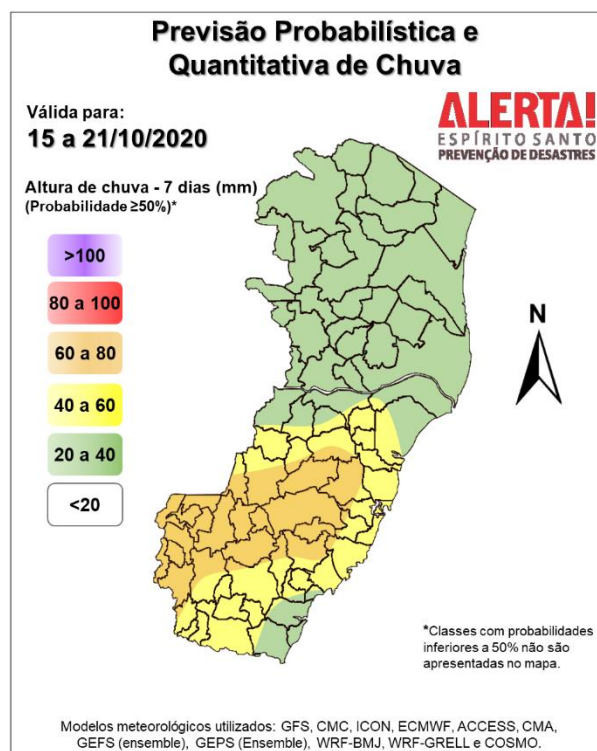


>> Explicação dos mapas

Acumulado de chuva previsto para o período de 15 a 21/10/2020

A previsão quantitativa/probabilística de chuva para os próximos 7 dias sugere um acumulado médio de 40 a 60 mm na maior parte da metade sul do estado, com um possível máximo de 60 a 80 mm em pontos da Região Serrana e Sul (Figura 3). As demais regiões devem receber entre 20 e 40 mm de chuva.

Figura 3 – Previsão quantitativa (mm) de precipitação acumulada para o período de 15 a 21/10/2020.



>> [Entenda este mapa](#)

Fenômenos meteorológicos adversos:

- Há aviso do [CPTEC/Inpe](#) (4230) em vigor (válido para hoje), parcialmente coerente com a previsão regional desta Cepdec;
- Nenhum alerta em vigor, por ora;
- Riscos previstos (CPRM/Cemaden): sem riscos previstos;
- Áreas atingidas (CPRM/Cemaden): sem áreas atingidas, no momento.

7. FONTES DE DADOS

- Defesa Civil Nacional
- Inmet
- CPTEC/Inpe
- Cemaden
- Incaper
- CPRM
- Nomads/NCEP/NOAA
- CPC/NCEP/NOAA
- MSC
- Godae
- ECMWF
- DW
- JMA