

# BOLETIM DE AVISOS E ALERTAS METEOROLÓGICOS

## ESTADO DO ESPÍRITO SANTO

14 de outubro de 2020

Número: 20201014.0

A Coordenadoria Estadual de Proteção e Defesa Civil, órgão coordenador do Sistema Estadual de Monitoramento e Alerta de Desastres, conforme decreto 4488-R de 09 de agosto 2019, registra:

### 1. SITUAÇÃO

Possíveis temporais em trechos das montanhas capixabas.

### 2. NÍVEL OPERACIONAL

**OBSERVAÇÃO** – Coronavírus/COVID-19.

### 3. SIMBOLOGIA DA COBRADE



- Raios, granizo e vendaval – Simbologia válida para esta quarta-feira (14). Detalhes no item 6.

>> [Legenda](#)

### 4. TEXTO EXPLICATIVO

Baseando-se na atual pandemia causada pelo coronavírus/COVID-19, a Cepdec decidiu manter o nível operacional de **OBSERVAÇÃO**.

### 5. RECOMENDAÇÕES

As recomendações para lidar com os fenômenos adversos e seus possíveis efeitos podem ser acessadas na página da [Cepdec](#).

### 6. ANÁLISE SINÓTICA, PREVISÃO DE TEMPO, AVISOS E ALERTAS

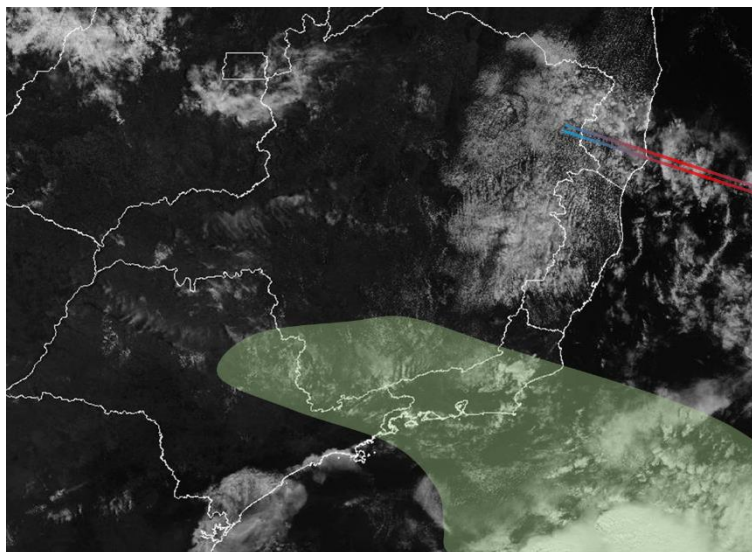
#### Quarta-feira (14/10/2020)

Esta quarta-feira deve ter aumento da instabilidade sobre parte da metade sul do estado, que deve ser influenciada pela cauda de um ciclone subtropical e uma frente estacionária. Ocorrem pancadas de chuva com trovoadas em alguns trechos das regiões **Sul e Serrana, não se descartando a ocorrência de granizo e vendaval em alguns pontos**. As demais regiões devem ter chuva passageira, podendo ocorrer trovoadas esparsas na Grande Vitória e Noroeste. Ocorrem aberturas de sol.

Vento de moderada intensidade no litoral do estado, com possíveis rajadas de 40 a 50 km/h em alguns trechos.

**Figura 1** - Recorte da imagem de 14/10/2020 (13:30 UTC) do satélite GOES-16 no canal visível.

- A curva dupla em cores gradientes mostra a posição de uma frente estacionária e
- A área sombreada mostra a nebulosidade associada à propagação de um ciclone subtropical.



Fonte: adaptado do Inmet (Instituto Nacional de Meteorologia).

### **Quinta-feira (15/10/2020)**

Quinta-feira (15) com expectativa de pancadas de chuva e trovoadas em quase todo o estado, devido à atuação de um ciclone subtropical. Apenas o extremo-norte tem menos chance de chuva.

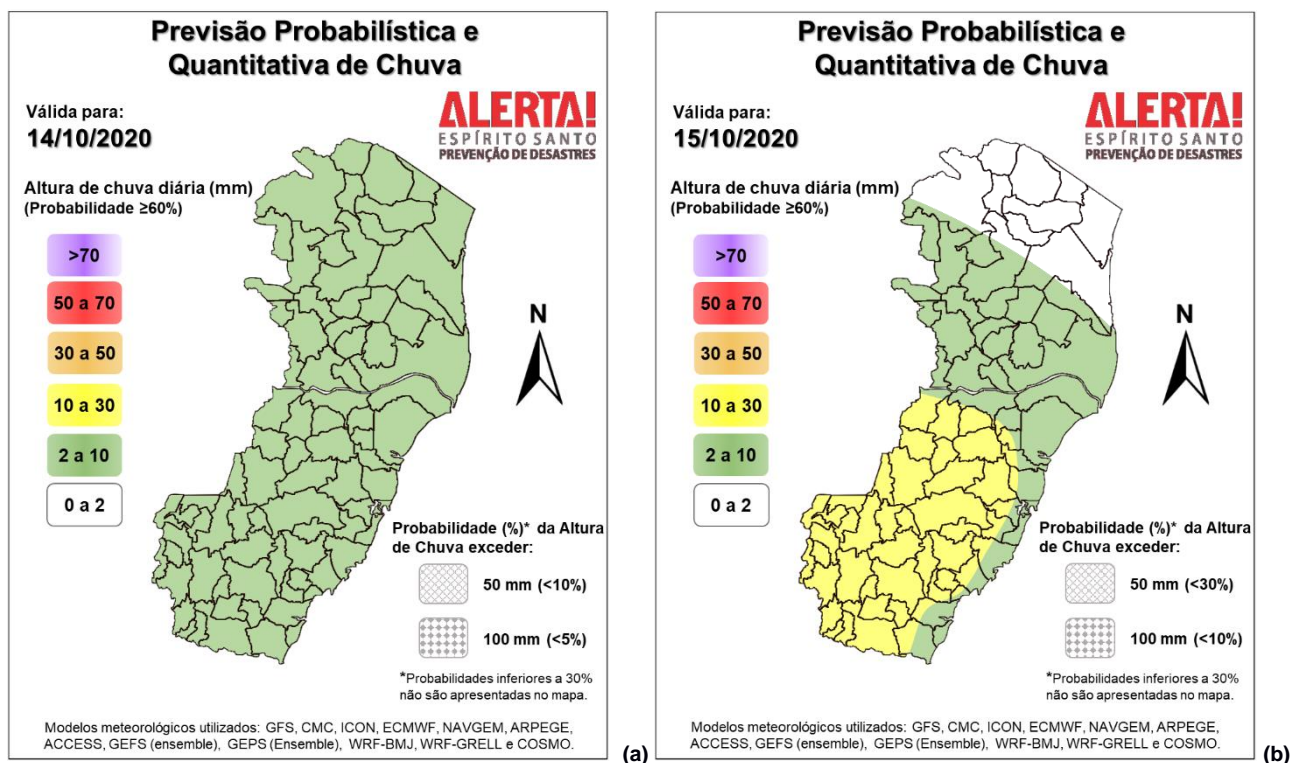
A condição de tempo detalhada pode ser acessada na [página da CM/Incaper](#).

### **Previsão probabilística de chuva**

Quarta-feira (14) com probabilidade de 75% para um acumulado de 2 a 10 mm e de 50% para valores de 10 a 20 mm em pontos da Serrana e Sul do estado (Figura 2a). Há uma probabilidade de 80% para valores de 1 a 5 mm para as demais áreas do estado, sendo que alguns pontos da Grande Vitória podem observar um máximo de até 10 mm (55% de probabilidade).

Quinta-feira (15) com probabilidade de 70% para um acumulado de 10 a 20 mm e de 40% para valores de 20 a 40 mm em pontos do centro-sudoeste do estado (Figura 2b). Há uma probabilidade de 70% para valores de 2 a 10 mm para a Grande Vitória, sul do Nordeste e do Noroeste e de 1 a 5 mm na área central do norte do estado (60% de probabilidade).

Figura 2 – Previsão quantitativa (mm/24h) e probabilística (%) de precipitação para 14 (a) e 15/10/2020 (b).

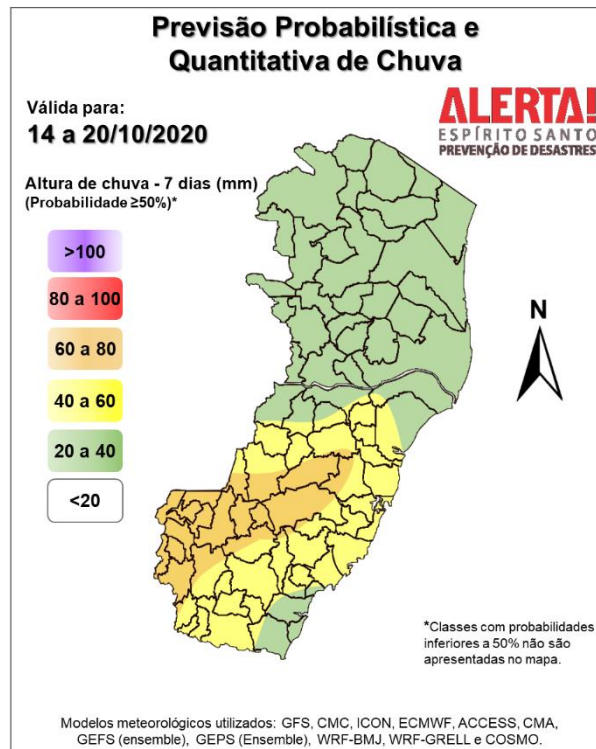


>> [Explicação dos mapas](#)

**Acumulado de chuva previsto para o período de 14 a 20/10/2020**

A previsão quantitativa/probabilística de chuva para os próximos 7 dias sugere um acumulado médio de 40 a 60 mm na maior parte da metade sul do estado, com um possível máximo de 60 a 80 mm em pontos da Região Serrana e Sul (Figura 3). As demais regiões devem receber entre 20 e 40 mm de chuva.

**Figura 3** – Previsão quantitativa (mm) de precipitação acumulada para o período de 14 a 20/10/2020.



>> [Entenda este mapa](#)

### Fenômenos meteorológicos adversos:

- Há avisos da [Marinha](#) (1312/2020), do [Inmet](#) (15249) e do [CPTEC/Inpe](#) (4224) em vigor (válidos para hoje), parcialmente coerentes com a previsão regional desta Cepdec;
- Nenhum alerta em vigor, por ora;
- Riscos previstos (CPRM/Cemaden): sem riscos previstos;
- Áreas atingidas (CPRM/Cemaden): sem áreas atingidas, no momento.

### 7. FONTES DE DADOS

- Defesa Civil Nacional
- Inmet
- CPTEC/Inpe
- Cemaden
- Incaper
- CPRM
- Nomads/NCEP/NOAA
- CPC/NCEP/NOAA
- MSC
- Godae
- ECMWF
- DW
- JMA