



# BOLETIM DE AVISOS E ALERTAS METEOROLÓGICOS

## ESTADO DO ESPÍRITO SANTO

05 de outubro de 2020

Número: 20201005.0

A Coordenadoria Estadual de Proteção e Defesa Civil, órgão coordenador do Sistema Estadual de Monitoramento e Alerta de Desastres, conforme decreto 4488-R de 09 de agosto 2019, registra:

### 1. SITUAÇÃO

Esta semana deve ser marcada pelo calor intenso no estado e possíveis temporais na Região Serrana.

### 2. NÍVEL OPERACIONAL

**OBSERVAÇÃO** – Coronavírus/COVID-19.

### 3. SIMBOLOGIA DA COBRADE



- A partir de amanhã (06), uma onda de calor (mais intensa que a da semana passada) volta a influenciar o estado, conforme os [critérios da CobraDE](#). No decorrer da semana, a instabilidade aumenta na Região Serrana, que pode ter temporais isolados. Detalhes no item 6.

>> [Legenda](#)

### 4. TEXTO EXPLICATIVO

Baseando-se na atual pandemia causada pelo coronavírus/COVID-19, a Cepdec decidiu manter o nível operacional de **OBSERVAÇÃO**.

### 5. RECOMENDAÇÕES

As recomendações para lidar com os fenômenos adversos e seus possíveis efeitos podem ser acessadas na página da [Cepdec](#).

### 6. ANÁLISE SINÓTICA, PREVISÃO DE TEMPO, AVISOS E ALERTAS

#### Segunda-feira (05/10/2020)

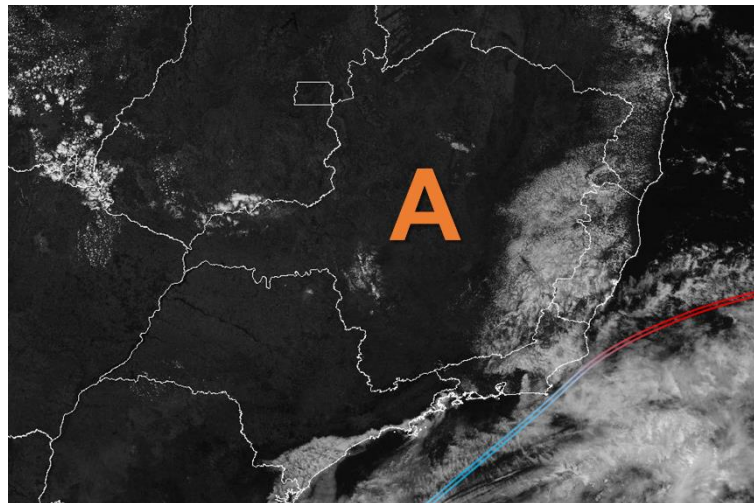
Nesta segunda-feira (05), uma frente estacionária aumentou a nebulosidade sobre a maior parte do Espírito Santo (Figura 1). A temperatura não sobe muito, mas a sensação ainda é de abafamento devido à umidade elevada, especialmente no norte capixaba.

Chove ocasionalmente no setor sudeste do estado desde ontem (04), mas de forma relativamente esparsa e fraca. Essa chuva tende a diminuir cada vez mais, da tarde para a

noite de hoje (05). A nebulosidade varia nas demais regiões, sendo que poucas nuvens se formam no litoral da Região Nordeste.

**Figura 1** - Recorte da imagem de 05/10/2020 (15:30 UTC) do satélite GOES-16 no canal visível.

- A letra “A” representa um intenso anticiclone e
- A curva em cores gradientes representa a posição de uma frente estacionária.



Fonte: adaptado do Inmet (Instituto Nacional de Meteorologia).

### **Terça-feira (06/10/2020)**

A frente estacionária se afasta e uma massa de ar seco (anticiclone) inibe a formação de nuvens de chuva sobre o Espírito Santo. A temperatura sobe rapidamente na terça-feira (06), com máxima que pode chegar aos 40 °C nos vales da Região Sul e se aproximar disso na metade norte capixaba.

No litoral das regiões Sul e Grande Vitória, o vento deve ganhar força da tarde para a noite, com rajadas que podem chegar aos [50-55 km/h](#).

A tendência é que a temperatura aumente ainda mais nos dias seguintes e que a instabilidade ganhe força em trechos da Região Serrana/Caparaó. Sendo assim, recomenda-se o acompanhamento das atualizações deste boletim.

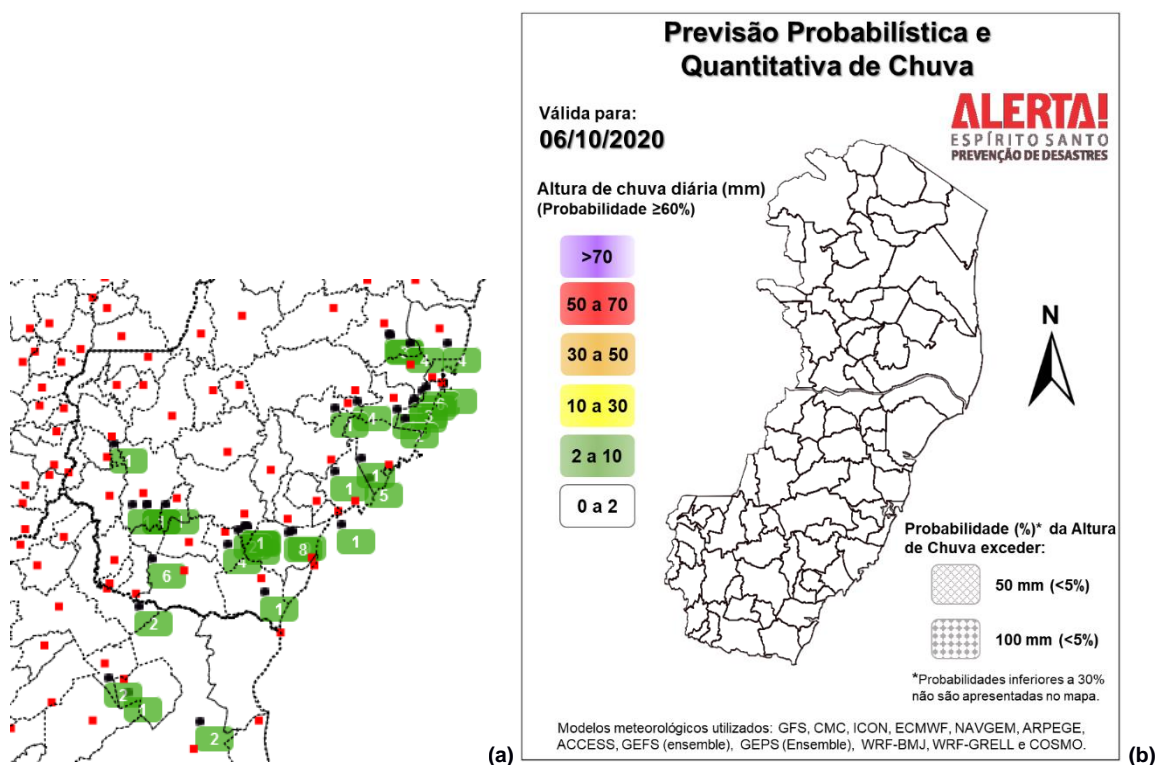
A condição de tempo detalhada pode ser acessada na [página da CM/Incaper](#).

### **Previsão probabilística de chuva**

Esta segunda-feira (05) praticamente já teve toda a chuva prevista para o dia (Figura 2a). Foram observados de 1 a 8 mm entre a 00h e as 13h do horário de Brasília, em pontos do sudeste e sul do estado (Figura 2a). A chuva deve diminuir no decorrer da tarde, com possibilidade de mais 1-3 mm em alguns pontos destas regiões. Pode choviscar na Região Serrana.

Terça-feira sem expectativa de chuva para o estado (Figura 2b).

**Figura 2** – Chuva observada entre a 00 e as 13h (horário de Brasília) de 05/10/2020 pela rede pluviométrica do Cemaden (a) e previsão quantitativa (mm/24h) e probabilística (%) de precipitação para 06/10/2020 (b).



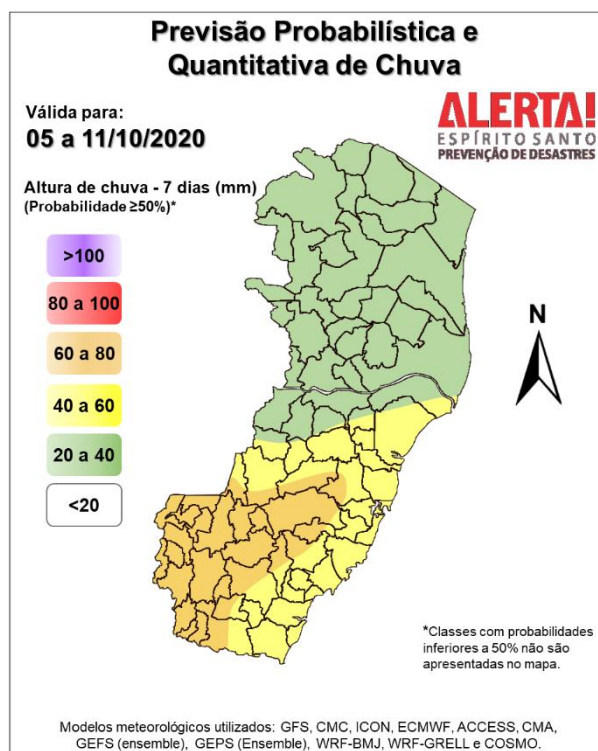
Fonte: (a) Cemaden (Centro Nacional de Monitoramento e Alertas de Desastres Naturais).

[>> Explicação dos mapas](#)

**Acumulado de chuva previsto para o período de 05 a 11/10/2020**

A previsão quantitativa/probabilística de chuva para os próximos 7 dias sugere um acumulado médio de até 30 mm na [metade norte](#) do estado. A metade sul pode registrar, em média, 40-60 mm, com possível pico de 60 a 80 mm em trechos das regiões Serrana e Sul (Figura 3).

**Figura 3** – Previsão quantitativa (mm) de precipitação acumulada para o período de 05 a 11/10/2020.



>> [Entenda este mapa](#)

### Fenômenos meteorológicos adversos:

- Existe um aviso da [Marinha](#) (1282/2020) em vigor, parcialmente coerente com a previsão regional desta Cepdec (critérios da Cobrade);
- Nenhum alerta em vigor, por ora;
- Riscos previstos (CPRM/Cemaden): sem riscos previstos;
- Áreas atingidas (CPRM/Cemaden): sem áreas atingidas, no momento.

### 7. FONTES DE DADOS

- Defesa Civil Nacional
- Inmet
- CPTEC/Inpe
- Cemaden
- Incaper
- CPRM
- Nomads/NCEP/NOAA
- CPC/NCEP/NOAA
- MSC
- Godae
- ECMWF
- DW
- JMA