

# BOLETIM DE AVISOS E ALERTAS METEOROLÓGICOS

## ESTADO DO ESPÍRITO SANTO

31 de agosto de 2020

Número: 20200831.0

A Coordenadoria Estadual de Proteção e Defesa Civil, órgão coordenador do Sistema Estadual de Monitoramento e Alerta de Desastres, conforme decreto 4488-R de 09 de agosto 2019, registra:

### 1. SITUAÇÃO

Chuva fraca em pontos do estado no decorrer da terça-feira. A noite desta segunda-feira pode ter chuva fraca e chuviscos no extremo-sudeste capixaba.

### 2. NÍVEL OPERACIONAL

**OBSERVAÇÃO** – Coronavírus/COVID-19

### 3. SIMBOLOGIA DA COBRADE

Sem simbologia para esta edição.

>> [Legenda](#)

### 4. TEXTO EXPLICATIVO

Baseando-se na atual pandemia causada pelo coronavírus/COVID-19, a Cepdec optou por manter o nível operacional de **OBSERVAÇÃO**.

### 5. RECOMENDAÇÕES

As recomendações do Cenad para os fenômenos adversos previstos e seus possíveis efeitos podem ser acessadas em sua [página web](#).

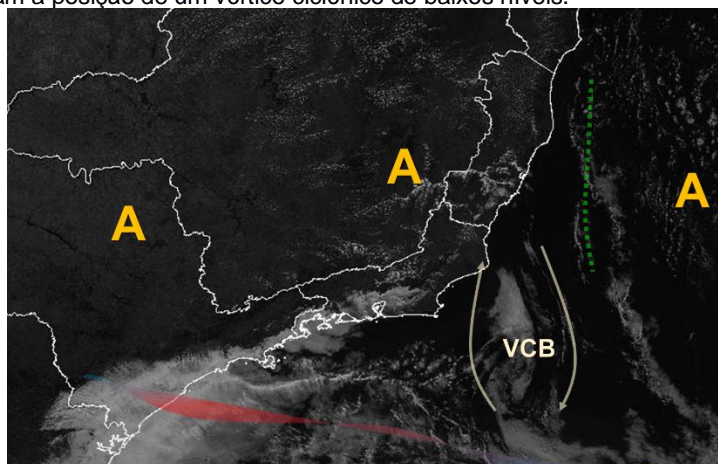
### 6. ANÁLISE SINÓTICA, PREVISÃO DE TEMPO, AVISOS E ALERTAS

#### Segunda-feira (31/08/2020)

Esta segunda-feira começou com tempo aberto em praticamente todo o Espírito Santo, mas a nebulosidade aumentou sobre alguns trechos da metade sul devido à aproximação de um vórtice ciclônico de baixos níveis (Figura 1). Há possibilidade de chuva fraca do final da tarde para a noite em alguns pontos do [centro-serrano](#). Alguns pontos da Grande Vitória e litoral sul podem ter chuva fraca ou chuviscos à noite.

**Figura 1** - Recorte da imagem de 31/08/2020 (17:30 UTC) do satélite GOES-16 no canal visível.

- As letras “A” mostram a região de crista (prolongamento de alta pressão);
- A linha tracejada mostra a posição da convergência costeira e
- “VCB” com setas indicam a posição de um vórtice ciclônico de baixos níveis.



Fonte: adaptado do Inmet.

### **Terça-feira (01/09/2020)**

O vórtice ciclônico de baixos níveis segue atuando sobre o estado. A previsão é de chuvas fracas e chuviscos em algumas áreas do estado (exceto no extremo-oeste). Ocorre variação de nuvens.

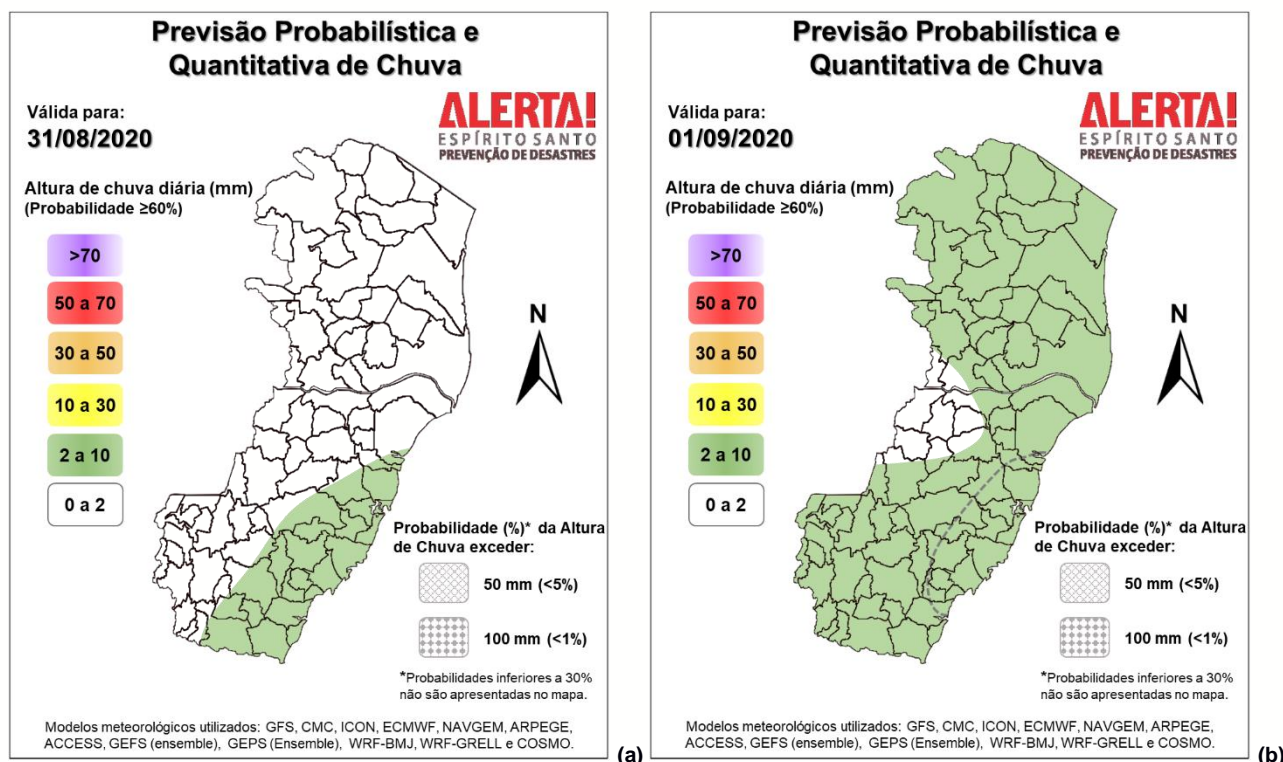
A condição de tempo detalhada pode ser acessada na [página da CM/Incaper](#).

### **Previsão probabilística de chuva:**

Para esta segunda-feira-feira (31), a probabilidade é de 65% para precipitação de 1-5 mm em pontos do extremo-sudeste do estado (apenas 55% de probabilidade para o norte da Grande Vitória). Não há expectativa de chuva para as demais regiões (Figura 2a).

Terça-feira (01) com expectativa de 2 a 10 mm de precipitação pluviométrica em pontos da Grande Vitória (80% - área dentro do contorno tracejado da Figura 2b). Não há expectativa de chuva para o extremo-oeste. As demais regiões podem acumular entre 1 e 5 mm (85% de probabilidade).

**Figura 2** – Previsão quantitativa (mm/24h) e probabilística (%) de precipitação para 31/08 (a) e 01/09/2020 (b).

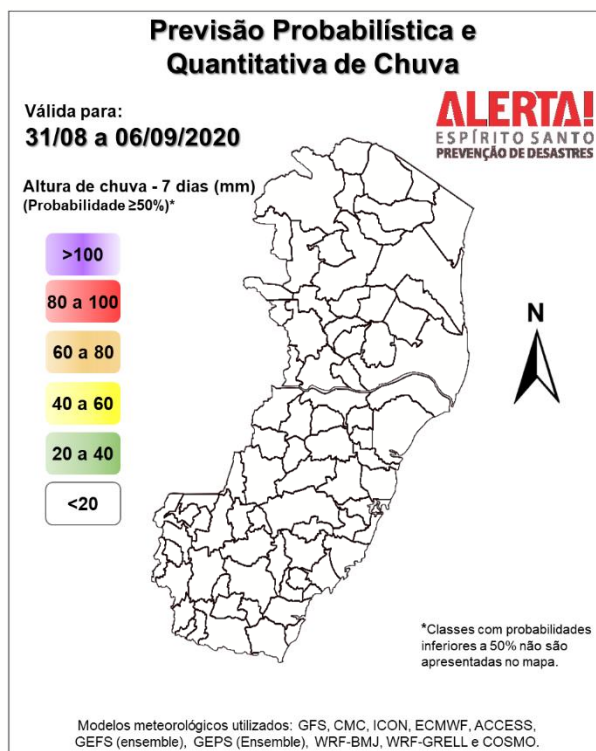


>> [Explicação dos mapas](#)

**Tendência para o período de 31/08 a 06/09/2020**

A previsão quantitativa/probabilística de chuva para os próximos 7 dias sugere um acumulado médio de 15 a 20 mm nas proximidades da [Grande Vitória](#) (Figura 3). Não há expectativa de chuva para o extremo-oeste, o litoral norte pode acumular até 15 mm e as demais regiões capixabas podem observar valores de até 5 mm.

**Figura 3** – Previsão quantitativa (mm) de precipitação acumulada para o período de 31/08 a 06/09/2020.



[>> Entenda este mapa](#)

### Fenômenos meteorológicos adversos:

- Não há aviso meteorológico ativo para o Espírito Santo;
- Até o fechamento desta edição, nenhum alerta havia sido emitido;
- Riscos previstos (CPRM/Cemaden): sem risco reportado;
- Áreas atingidas (CPRM/Cemaden): sem áreas atingidas, por ora.

### 7. ÓRGÃOS-FONTE

- Defesa Civil Nacional
- Inmet
- CPTEC/Inpe
- Cemaden
- Incaper
- CPRM
- Nomads/NCEP/NOAA
- CPC/NCEP/NOAA
- MSC
- Godae
- ECMWF
- DW
- JMA