

# BOLETIM DE AVISOS E ALERTAS METEOROLÓGICOS

## ESTADO DO ESPÍRITO SANTO

28 de agosto de 2020

Número: 20200828.0

A Coordenadoria Estadual de Proteção e Defesa Civil, órgão coordenador do Sistema Estadual de Monitoramento e Alerta de Desastres, conforme decreto 4488-R de 09 de agosto 2019, registra:

### 1. SITUAÇÃO

Chuvas rápidas e fracas em alguns pontos do estado, neste fim de semana.

### 2. NÍVEL OPERACIONAL

**OBSERVAÇÃO** – Coronavírus/COVID-19

### 3. SIMBOLOGIA DA COBRADE

Sem simbologia para esta edição.

>> [Legenda](#)

### 4. TEXTO EXPLICATIVO

Baseando-se na atual pandemia causada pelo coronavírus/COVID-19, a Cepdec optou por manter o nível operacional de **OBSERVAÇÃO**.

### 5. RECOMENDAÇÕES

As recomendações do Cenad para os fenômenos adversos previstos e seus possíveis efeitos podem ser acessadas em sua [página web](#).

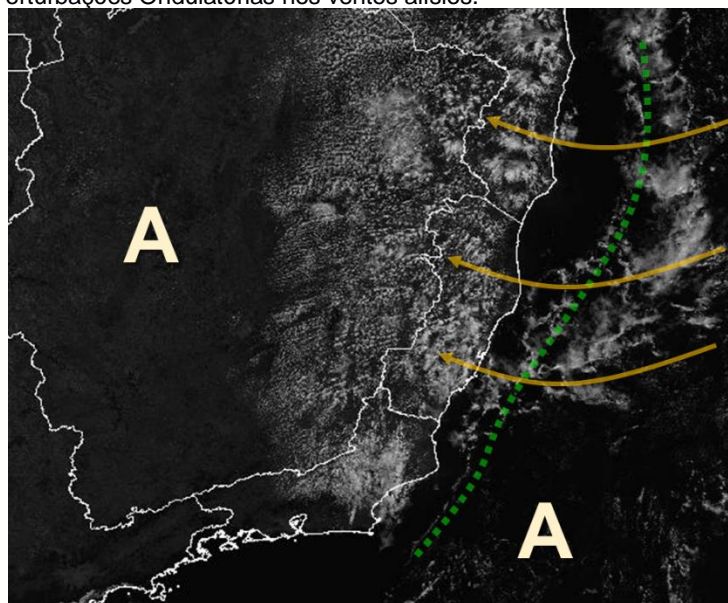
### 6. ANÁLISE SINÓTICA, PREVISÃO DE TEMPO, AVISOS E ALERTAS

#### Sexta-feira (28/08/2020)

Durante esta sexta-feira, algumas nuvens continuam avançando do mar para o estado devido à atuação das Perturbações Ondulatórias nos Ventos Alísios e circulações locais de vento (Figura 1). A previsão é de chuvas rápidas, mas pouco expressivas, na maioria das áreas capixabas (exceto setor [sudoeste](#)).

**Figura 1** - Recorte da imagem de 28/08/2020 (16:00 UTC) do satélite GOES-16 no canal visível.

- As letras “A” mostram a região de crista (prolongamento de alta pressão);
- A linha tracejada mostra a posição da convergência costeira e
- As setas mostram as Perturbações Ondulatórias nos ventos alísios.



Fonte: adaptado do Inmet.

### **Sábado (29/08/2020)**

O sábado também deve ter variação de nuvens na maior parte do estado. A previsão é de chuvas rápidas e pouco expressivas em alguns trechos capixabas (exceto extremo-sul). Essa chuva tende a ocorrer em alguns momentos da madrugada, manhã e noite. O sol aparece.

A condição de tempo detalhada pode ser acessada na [página da CM/Incaper](#).

### **Previsão probabilística de chuva:**

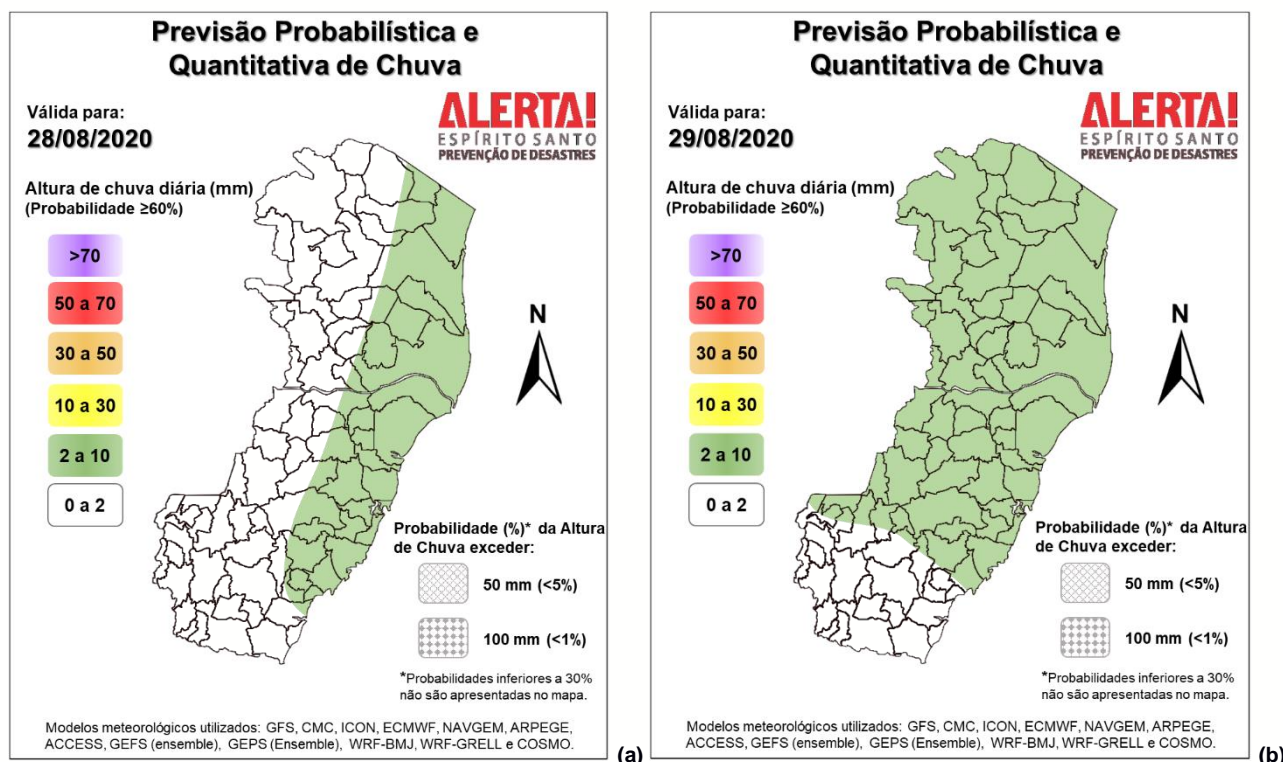
Para esta sexta-feira (28), a probabilidade é de 80% para precipitação de 2-10 mm em pontos da faixa leste (65% de probabilidade para valores de até 15 mm na Grande Vitória). Não há expectativa de chuva para o sudoeste (20% de probabilidade para chuva de 1 mm), mas as demais regiões podem observar valores de 1 a 5 mm (Figura 2a).

Sábado (29) com expectativa de 2 a 8 mm de precipitação pluviométrica em pontos do Espírito Santo (70% de probabilidade), com exceção do extremo-sul (Figura 2b).

### **Tendências para 30 e 31/08/2020**

O domingo (30) deve registrar acumulados de 1 a 5 mm em alguns pontos do norte do estado (70% de probabilidade) e no norte da Grande Vitória (60% de probabilidade). Essa chuva tende a cair na madrugada e/ou começo da manhã. A segunda-feira (31) pode ter chuva de 1 a 5 mm em pontos do setor nordeste capixaba (65% de probabilidade).

Figura 2 – Previsão quantitativa (mm/24h) e probabilística (%) de precipitação para 28 (a) e 29/08/2020 (b).

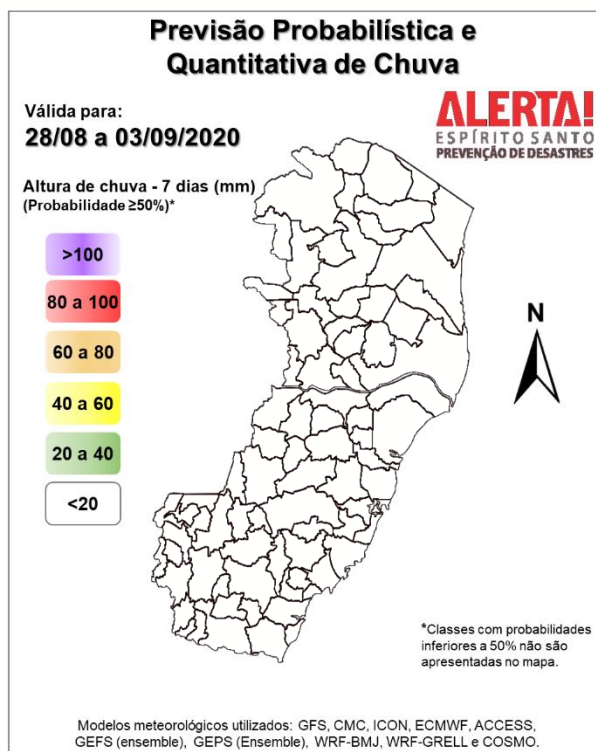


### >> Explicação dos mapas

### Tendência para o período de 28/08 a 03/09/2020

A previsão quantitativa/probabilística de chuva para os próximos 7 dias sugere um acumulado médio de 10 a 20 mm na [faixa leste](#) do estado (Figura 3). Não há expectativa de chuva para o setor sudoeste e as demais regiões capixabas podem acumular de 1 a 5 mm.

**Figura 3** – Previsão quantitativa (mm) de precipitação acumulada para o período de 28/08 a 03/09/2020.



[>> Entenda este mapa](#)

### Fenômenos meteorológicos adversos:

- Não há aviso meteorológico ativo para o Espírito Santo;
- Até o fechamento desta edição, nenhum alerta havia sido emitido;
- Riscos previstos (CPRM/Cemaden): sem risco reportado;
- Áreas atingidas (CPRM/Cemaden): sem áreas atingidas, por ora.

### 7. ÓRGÃOS-FONTE

- Defesa Civil Nacional
- Inmet
- CPTEC/Inpe
- Cemaden
- Incaper
- CPRM
- Nomads/NCEP/NOAA
- CPC/NCEP/NOAA
- MSC
- Godae
- ECMWF
- DW
- JMA