

BOLETIM DE AVISOS E ALERTAS METEOROLÓGICOS

ESTADO DO ESPÍRITO SANTO

20 de agosto de 2020

Número: 20200820.0

A Coordenadoria Estadual de Proteção e Defesa Civil, órgão coordenador do Sistema Estadual de Monitoramento e Alerta de Desastres, conforme decreto 4488-R de 09 de agosto 2019, registra:

1. SITUAÇÃO

A proximidade de uma frente estacionária começa a influenciar as condições de tempo sobre o Espírito Santo.

2. NÍVEL OPERACIONAL

OBSERVAÇÃO – Coronavírus/COVID-19

3. SIMBOLOGIA DA COBRADE



(Frente fria)

>> [Legenda](#)

4. TEXTO EXPLICATIVO

Baseando-se na atual pandemia causada pelo coronavírus/COVID-19, a Cepdec optou por manter o nível operacional de **OBSERVAÇÃO**.

5. RECOMENDAÇÕES

As recomendações do Cenad para os fenômenos adversos previstos e seus possíveis efeitos podem ser acessadas em sua [página web](#).

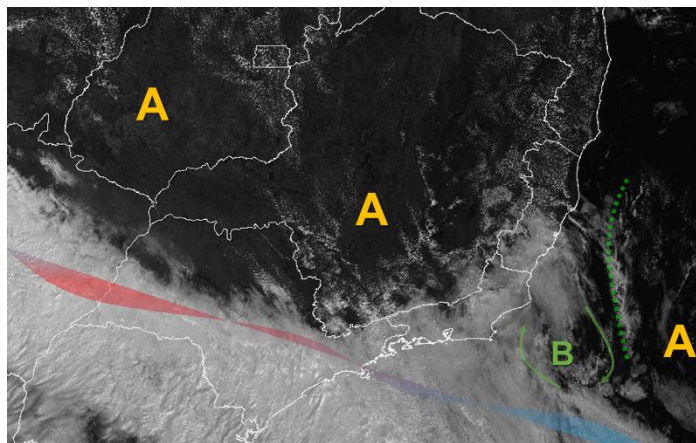
6. ANÁLISE SINÓTICA, PREVISÃO DE TEMPO, AVISOS E ALERTAS

Quinta-feira (20/08/2020)

Mesmo posicionada entre São Paulo e Mato Grosso do Sul, uma frente estacionária começou a interagir com as circulações locais de vento, formando um vórtice ciclônico em baixos níveis (letra B na figura 1) sobre o mar, próximo ao Rio de Janeiro e Espírito Santo. Esse sistema aumentou a nebulosidade sobre a [metade sul e área central do estado](#), nesta quinta-feira (20), também provocando chuva fraca, que deve “ir e vir” durante as próximas horas.

Figura 1 - Recorte da imagem de 20/08/2020 (17:00 UTC) do satélite GOES-16 no canal visível.

- A nebulosidade ligada à convergência costeira está próxima à curva verde tracejada;
- As letras “A” mostram a posição do prolongamento (crista) de um sistema de alta pressão;
- O centro de um vórtice ciclônico de baixos níveis pode ser identificado entre as setas, pela letra “B” e
- Uma frente estacionária com eixo sobre SP, MS e PR é representada pelo símbolo ondulado em cores gradientes).



Fonte: adaptado do Inmet.

Sexta-feira (21/08/2020)

A sexta-feira (21) deve contar ainda com muita variação de nebulosidade sobre o estado devido à atuação do vórtice ciclônico em baixos níveis, à medida que a frente estacionária avança lentamente em direção ao Espírito Santo. Na [Região Sul, Serrana e Grande Vitória](#), a temperatura diurna diminui em relação à esta quinta-feira (20) e há expectativa de chuva fraca a moderada em alguns trechos. No decorrer do dia, a chuva deve se espalhar pelas demais áreas capixabas.

A condição de tempo detalhada pode ser acessada na [página da CM/Incaper](#).

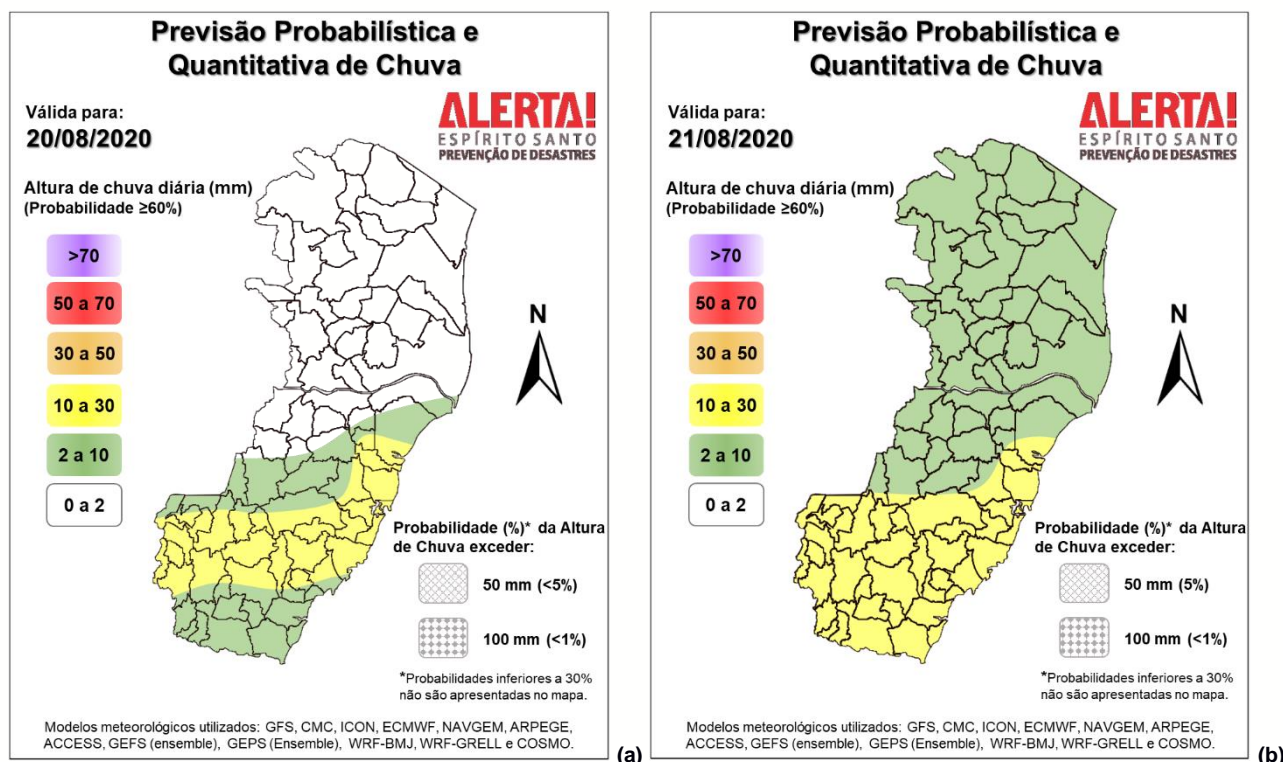
Previsão probabilística de chuva:

Nesta quinta-feira (20), a altura de chuva pode alcançar os 5 a 15 mm em alguns trechos das Regiões Sul, Serrana e Grande Vitória (Figura 2a).

Para a sexta-feira (21), a expectativa é de 10 a 30 mm de chuva em trechos da Região Sul, Grande Vitória e dos setores sul e leste da Região Serrana (probabilidade de 70%). No extremo-norte capixaba, previsão de 1 a 5 mm. Nas demais regiões, probabilidade de 60% para valores de 5 a 15 mm, mas de forma mal distribuída (Figura 2b).

A intensidade da chuva deve aumentar entre os dias 22 e 23/08/2020 (sábado e domingo).

Figura 2 – Previsão quantitativa (mm/24h) e probabilística (%) de precipitação para 20 (a) e 21/08/2020 (b).



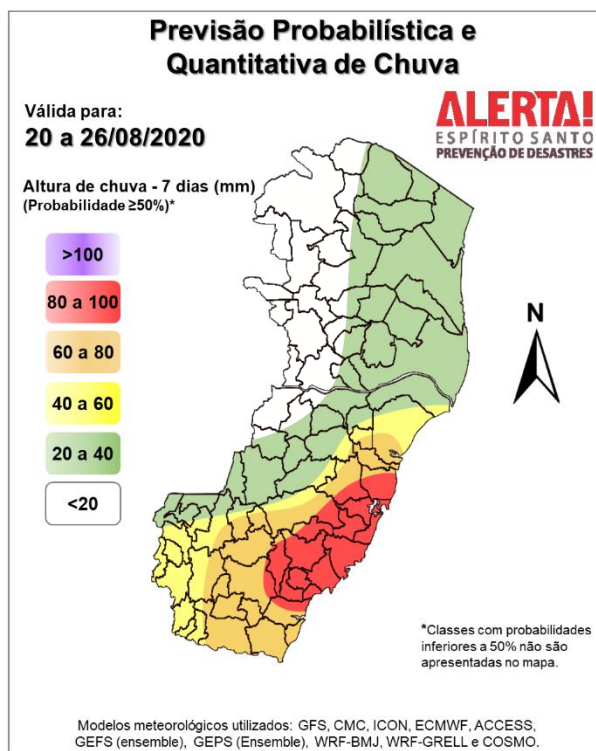
>> [Explicação dos mapas](#)

Tendência para o período de 20 a 26/08/2020

A previsão quantitativa/probabilística de chuva para os próximos 7 dias sugere um acumulado médio de 40 a 60 mm em parte dos [setores sul e sudeste](#) do estado (Figura 3), sendo que **alguns trechos** podem ter um **acumulado superior a 70 mm** no **setor sudeste**. O extremo noroeste pode acumular até 15 mm e as demais áreas capixabas devem registrar entre 20 e 40 mm.

Recomenda-se atenção especial para as previsões que serão emitidas nos próximos dias.

Figura 3 – Previsão quantitativa (mm) de precipitação acumulada para o período de 20 a 26/08/2020.



[>> Entenda este mapa](#)

Fenômenos meteorológicos adversos:

- Sem aviso meteorológico emitido pelas instituições parceiras, por enquanto;
- Até o fechamento desta edição, nenhum alerta havia sido emitido;
- Riscos previstos (CPRM/Cemaden): sem risco reportado;
- Áreas atingidas (CPRM/Cemaden): sem áreas atingidas, por ora.

7. ÓRGÃOS-FONTE

- Defesa Civil Nacional
- Inmet
- CPTEC/Inpe
- Cemaden
- Incaper
- CPRM
- Nomads/NCEP/NOAA
- CPC/NCEP/NOAA
- MSC
- Godae
- ECMWF
- DW
- JMA