

BOLETIM DE AVISOS E ALERTAS METEOROLÓGICOS

ESTADO DO ESPÍRITO SANTO

18 de agosto de 2020

Número: 20200818.0

A Coordenadoria Estadual de Proteção e Defesa Civil, órgão coordenador do Sistema Estadual de Monitoramento e Alerta de Desastres, conforme decreto 4488-R de 09 de agosto 2019, registra:

1. SITUAÇÃO

Vento moderado a forte no litoral sul, especialmente na quarta-feira (19).

2. NÍVEL OPERACIONAL

OBSERVAÇÃO – Coronavírus/COVID-19

3. SIMBOLOGIA DA COBRADE



Ventos costeiros – simbologia válida de hoje (18) até amanhã (19).

[>> Legenda](#)

4. TEXTO EXPLICATIVO

Baseando-se na atual pandemia causada pelo coronavírus/COVID-19, a Cepdec optou por manter o nível operacional de **OBSERVAÇÃO**.

5. RECOMENDAÇÕES

As recomendações do Cenad para os fenômenos adversos previstos e seus possíveis efeitos podem ser acessadas em sua [página web](#).

6. ANÁLISE SINÓTICA, PREVISÃO DE TEMPO, AVISOS E ALERTAS

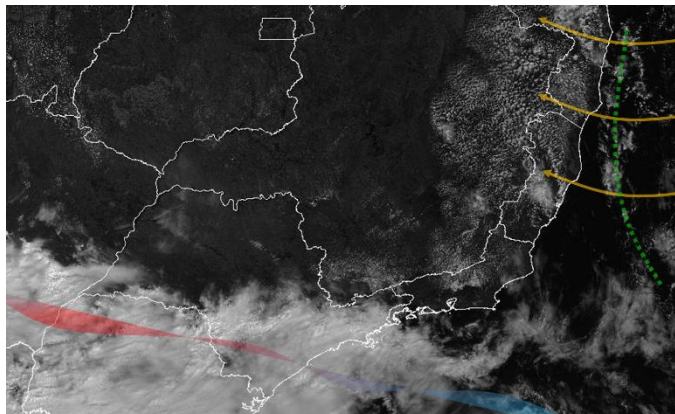
Segunda-feira (18/08/2020)

As Perturbações Ondulatórias nos Ventos Alísios (POA) e circulações costeiras de vento provocaram chuviscos e chuva passageira em alguns pontos do [Nordeste](#) capixaba, nesta terça-feira (18), com valores que ficaram entre 1 e 3 mm. Também chuviscou nas vizinhanças de Brejetuba. Algumas nuvens ligadas a esses sistemas meteorológicos podem ser observadas na imagem de satélite da tarde de hoje (Figura 1).

Em trechos do litoral sul (entre Presidente Kennedy e Guarapari), as rajadas de vento podem chegar aos 50-60 km/h.

Figura 1 - Recorte da imagem de 18/08/2020 (16:20 UTC) do satélite GOES-16 no canal visível.

- A nebulosidade ligada à convergência costeira está próxima à curva verde tracejada, interagindo com as POA (setas curvadas) sobre o mar, além da brisa marítima sobre o estado e
- Uma frente estacionária pode ser observada com eixo sobre SP, MS e PR (símbolo ondulado em cores gradientes).



Fonte: adaptado do Inmet.

Quarta-feira (19/08/2020)

Quarta-feira (19) ainda de tempo seco e quente na maior parte do Espírito Santo. Pode chover em pontos do Nordeste do estado, especialmente pela madrugada e manhã.

No litoral sul (entre Guarapari e Presidente Kennedy), as rajadas de vento podem chegar aos 75 km/h, agitando o mar em algumas praias. O litoral da [Grande Vitória](#) pode ter rajadas de 50-60 km/h, também sendo provável que o mar se agite.

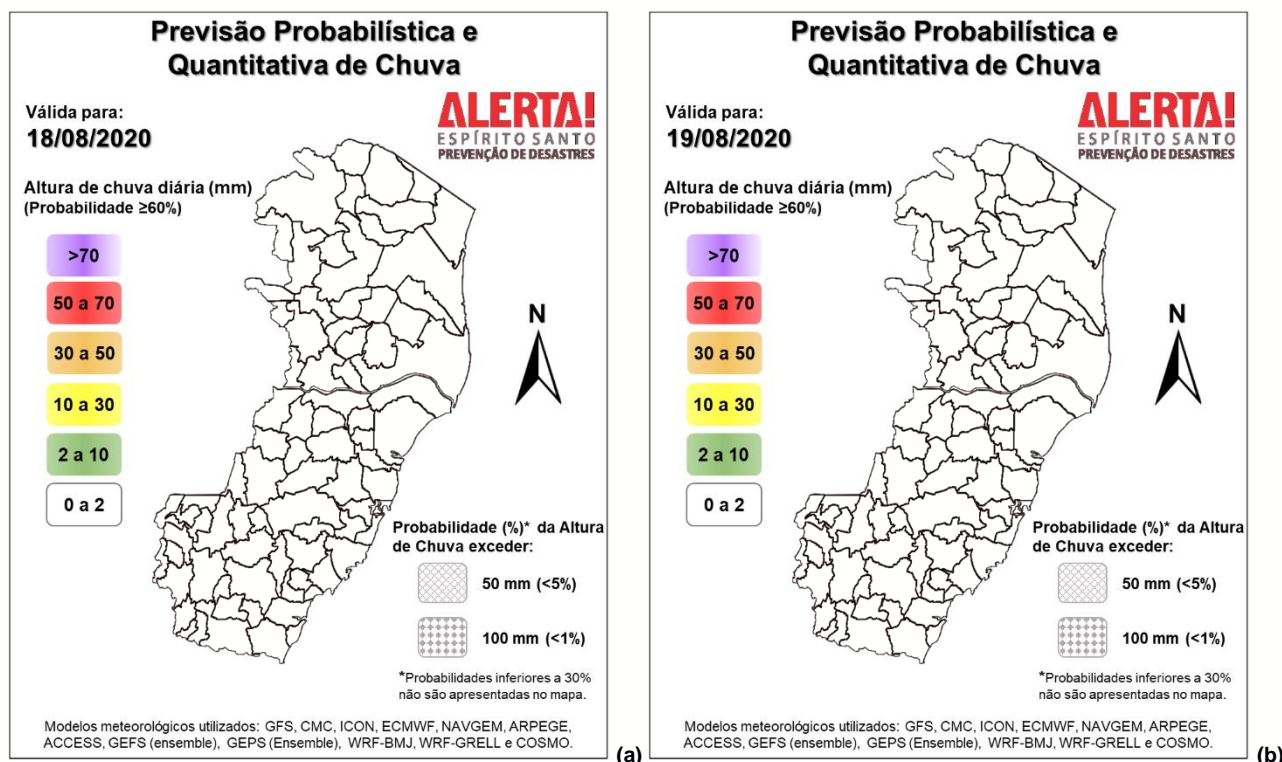
A condição de tempo detalhada pode ser acessada na [página da CM/Incaper](#).

Previsão probabilística de chuva:

Entre o centro e o norte capixaba, a chuva desta terça-feira (18) acumulou entre 1 e 3 mm, em média.

Os acumulados também são pouco significativos na quarta-feira (19), não devendo ultrapassar os 3-4 mm em pontos isolados da Região Nordeste (Figura 2b).

Figura 2 – Previsão quantitativa (mm/24h) e probabilística (%) de precipitação para 18 (a) e 19/08/2020 (b).



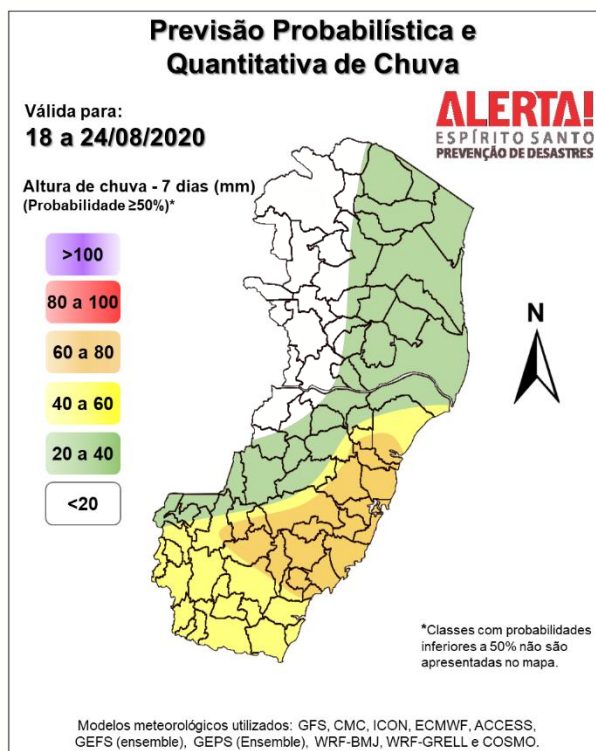
>> [Explicação dos mapas](#)

Tendência para o período de 18 a 24/08/2020

A previsão quantitativa/probabilística de chuva para os próximos 7 dias sugere um acumulado médio de 30 a 60 mm em parte dos [setores sul e sudeste](#) do estado (Figura 3), sendo que alguns trechos podem ter um acumulado superior a 60 mm. O extremo noroeste pode acumular até 10 mm e as demais áreas capixabas devem registrar entre 10 e 30 mm.

Recomenda-se atenção especial para as previsões que serão emitidas a partir do dia 20 do mês corrente, já que a maior parte da altura de chuva mencionada deve ocorrer entre os dias 21 e 23.

Figura 3 – Previsão quantitativa (mm) de precipitação acumulada para o período de 18 a 24/08/2020.



[>> Entenda este mapa](#)

Fenômenos meteorológicos adversos:

- Há um aviso meteorológico da [Marinha](#) para ventos costeiros, coerente com a previsão desta Cepdec;
- Até o fechamento desta edição, nenhum alerta havia sido emitido;
- Riscos previstos (CPRM/Cemaden): sem risco reportado;
- Áreas atingidas (CPRM/Cemaden): sem áreas atingidas, por ora.

7. ÓRGÃOS-FONTE

- Defesa Civil Nacional
- Inmet
- CPTEC/Inpe
- Cemaden
- Incaper
- CPRM
- Nomads/NCEP/NOAA
- CPC/NCEP/NOAA
- MSC
- Godae
- ECMWF
- DW
- JMA