

# BOLETIM DE AVISOS E ALERTAS METEOROLÓGICOS

## ESTADO DO ESPÍRITO SANTO

17 de junho de 2020

Número: 20200617.0

A Coordenadoria Estadual de Proteção e Defesa Civil, órgão coordenador do Sistema Estadual de Monitoramento e Alerta de Desastres, conforme decreto 4488-R de 09 de agosto 2019, registra:

### 1. SITUAÇÃO

Chuva diminui no sudeste do Espírito Santo.

### 2. NÍVEL OPERACIONAL

**OBSERVAÇÃO** – Coronavírus/COVID-19

### 3. SIMBOLOGIA DA COBRADE

Sem simbologia para o momento.

### 4. TEXTO EXPLICATIVO

Baseando-se na atual pandemia causada pelo coronavírus/COVID-19 e devido à diminuição das chuvas que atingiram o sudeste do estado, a Cepdec optou pela alteração do nível operacional para **OBSERVAÇÃO**.

### 5. RECOMENDAÇÕES

Recomendações do Cenad para os fenômenos adversos previstos e seus possíveis efeitos:

<https://www.mdr.gov.br/protacao-e-defesa-civil/centro-nacional-de-generenciamento-de-riscos-e-desastres-cenad/recomendacoes-cenad>

### 6. ANÁLISE SINÓTICA, PREVISÃO DE TEMPO, AVISOS E ALERTAS

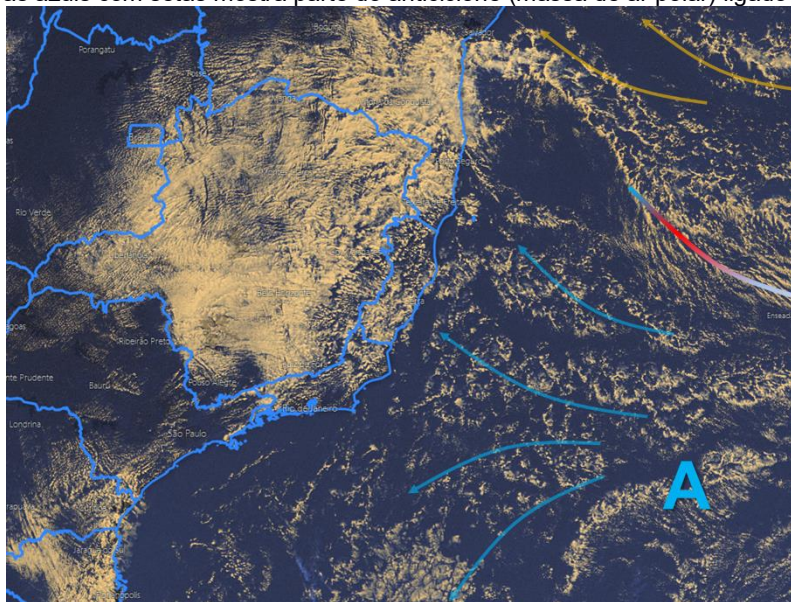
#### Quarta-feira (17/06/2020)

A nebulosidade ligada a leves perturbações ondulatórias na borda do anticiclone pós-frontal (massa de ar polar) continua provocando chuvas rápidas sobre grande parte do estado (Figura 1). Apenas a área de divisa com Minas Gerais, que vai do centro-oeste ao extremo-sudoeste do Espírito Santo, praticamente não deve ter registro de chuva. Mar um pouco agitado em algumas praias, de acordo com a previsão numérica de ondas.

O alerta de movimento de massa emitido pelo Cemaden para Vila Velha ainda não havia sido cessado, até o fechamento deste boletim.

**Figura 1** - Recorte da imagem de 17/06/2020 (16:00 UTC) do satélite GOES-16 no canal visível.

- A curva em cores gradientes mostra o ramo estacionário de uma zona frontal;
- As curvas amarelas com setas mostram perturbações ondulatórias nos ventos alísios e
- A letra "A" com curvas azuis com setas mostra parte do anticiclone (massa de ar polar) ligado à frente.



Fonte: adaptado do ECMWF e do Cemaden.

### **Quinta-feira (18/06/2020)**

As perturbações da alta pós-frontal começam a interagir com as perturbações nos alísios, mantendo as condições de chuva passageira entre o sudeste e o noroeste capixaba. As demais áreas do estado praticamente não devem ter chuva. Mar um pouco agitado em algumas praias do estado.

A condição de tempo detalhada pode ser acessada na [página da CM/Incaper](#).

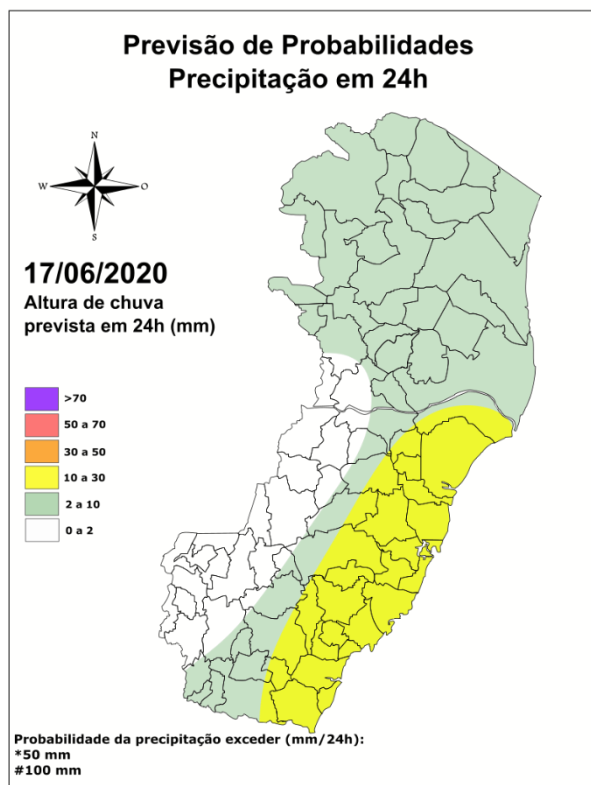
### **Previsão probabilística de chuva:**

Esta quarta-feira (17) deve terminar com seguintes acumulados de chuva (Figura 2a):

- No setor sudeste, probabilidade de 80% para o limiar de 5 a 10 mm e 50% para o limiar de 10 a 20 mm em pontos isolados;
- No setor norte capixaba, probabilidade de 70% para acumulados de 5 a 10 mm (40% de probabilidade de chuva superior a 10 mm em pontos isolados);
- Entre o sudoeste e o centro-oeste, probabilidade de 80% de chuvas inferiores a 2 mm em 24h (mais provável que não chova) e
- Nas demais áreas, 70% de probabilidade para chuvas de 2 a 5 mm.

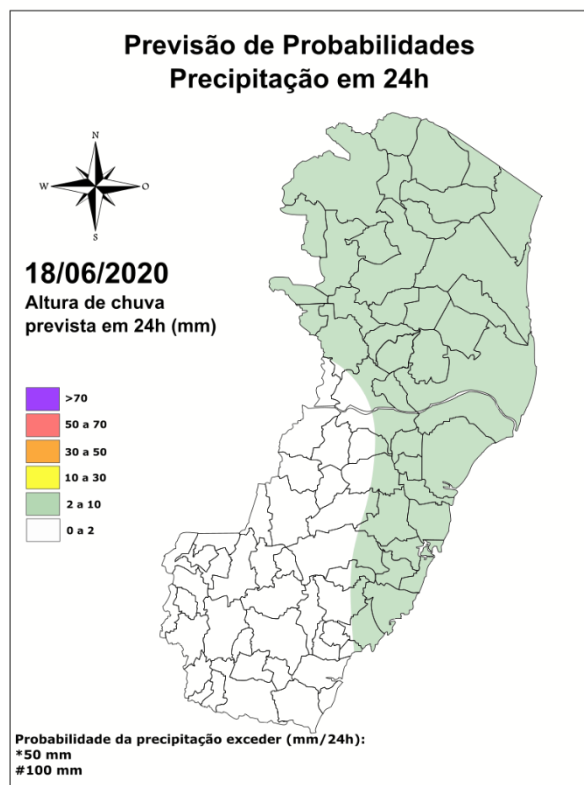
A quinta-feira (18) registra entre 2 e 10 mm entre a Grande Vitória e o extremo noroeste do estado (70% de probabilidade). Na metade norte, pontos isolados podem observar uma altura de chuva de até 20 mm (probabilidade de 40%).

**Figura 2** – Previsão quantitativa (mm/24h) e probabilística (%) de precipitação para 17 (a) e 18/06/2020 (b).



Modelos meteorológicos utilizados: GFS, CMC, ICON, ECMWF, NAVGEM, GEFS (ensemble), GEPS (Ensemble), WRF-BMJ, WRF-GRELL e COSMO.

(a)



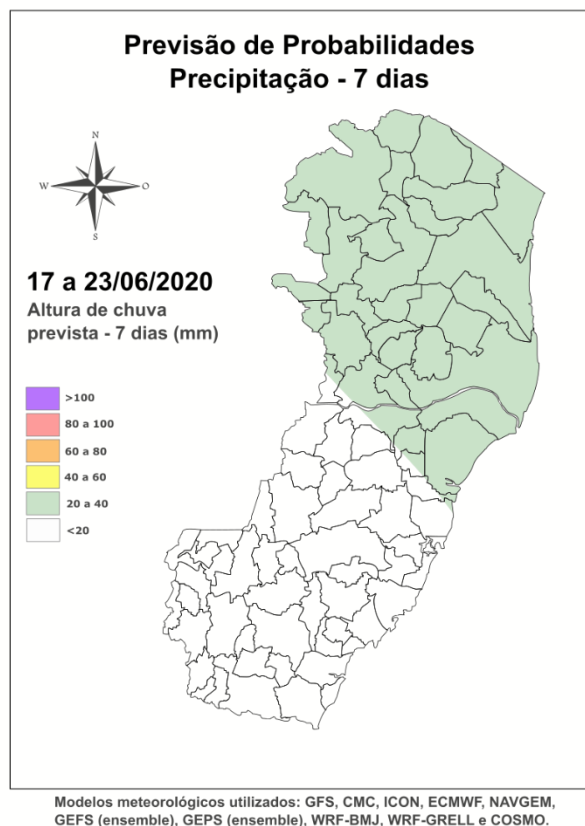
Modelos meteorológicos utilizados: GFS, CMC, ICON, ECMWF, NAVGEM, GEFS (ensemble), GEPS (Ensemble), WRF-BMJ, WRF-GRELL e COSMO.

(b)

### Tendência para o período de 17 a 23/06/2020

A previsão quantitativa/probabilística de chuva para os próximos 7 dias sugere um acumulado médio de 20 a 40 mm no setor nordeste do estado, com pontos isolados podendo exceder os 40 mm (Figura 3). O extremo-norte e o noroeste podem ter acumulados de 15 a 30 mm. A Grande Vitória e o centro-serrano devem acumular entre 10 e 20 mm. As demais áreas registram pouca chuva, podendo o acumulado, em média, ser inferior a 5 mm.

**Figura 3** – Previsão quantitativa (mm/24h) de precipitação para o período de 17 a 23/06/2020.



### Fenômenos meteorológicos adversos:

- Não há aviso meteorológico ativo;
- Até o fechamento desta edição, existia **um alerta do Cemaden ativo** (**movimento de massa** em Vila Velha);
- Riscos previstos (CPRM/Cemaden): sem risco reportado;
- Áreas atingidas (CPRM/Cemaden): sem áreas atingidas, por ora.

### 7. ÓRGÃOS-FONTE

- Defesa Civil Nacional
- Inmet
- CPTEC/Inpe
- Cemaden
- Incaper
- CPRM
- Nomads/NCEP/NOAA
- CPC/NCEP/NOAA
- MSC
- Godae
- ECMWF
- DW
- JMA