

# BOLETIM DE AVISOS E ALERTAS METEOROLÓGICOS

## ESTADO DO ESPÍRITO SANTO

15 de junho de 2020

Número: 20200615.1

A Coordenadoria Estadual de Proteção e Defesa Civil, órgão coordenador do Sistema Estadual de Monitoramento e Alerta de Desastres, conforme decreto 4488-R de 09 de agosto 2019, registra:

### 1. SITUAÇÃO

Frente fria avança pelo Espírito Santo.

### 2. NÍVEL OPERACIONAL

**OBSERVAÇÃO** – Coronavírus/COVID-19

### 3. SIMBOLOGIA DA COBRADE



### 4. TEXTO EXPLICATIVO

Baseando-se na atual pandemia causada pelo coronavírus/COVID-19, a Cepdec optou pela permanência do nível operacional de **OBSERVAÇÃO**.

### 5. RECOMENDAÇÕES

Recomendações do Cenad para os fenômenos adversos previstos e seus possíveis efeitos:

<https://www.mdr.gov.br/protacao-e-defesa-civil/centro-nacional-de-gerenciamento-de-riscos-e-desastres-cenad/recomendacoes-cenad>

### 6. ANÁLISE SINÓTICA, PREVISÃO DE TEMPO, AVISOS E ALERTAS

#### Segunda-feira (15/06/2020)

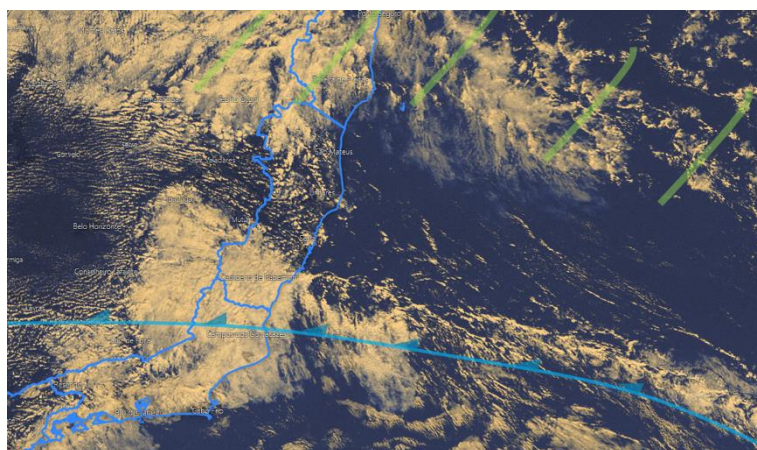
Esta segunda-feira (15) já começou chuvosa sobre a maior parte da Região Sul, sobre a qual atua uma frente fria (Figura 1a).

Nas últimas 12h, já foram acumulados quase 50 mm em Rio Novo do Sul. A Grande Vitória já teve cerca de 2 a 5 mm, mas o tempo deve ficar mais fechado do meio da tarde para a noite. O norte também registrou chuvas rápidas e deve chover mais nos demais períodos, inclusive na região central, que ainda não teve ocorrência de chuva significativa (Figura 1b). O vento sopra de fraco a moderado no litoral, sendo que ocorre agitação marítima em algumas praias.

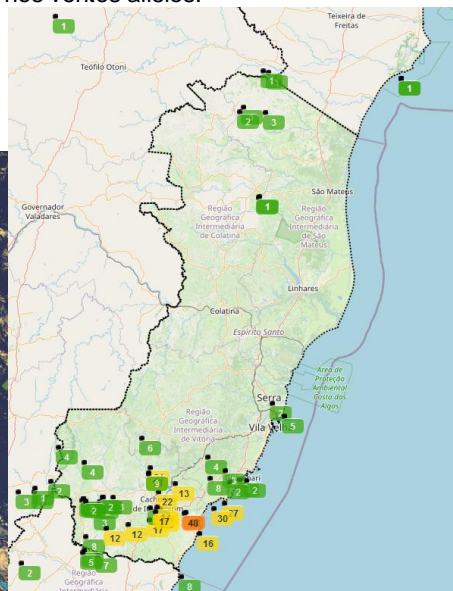


**Figura 1** - Recorte da imagem de 15/06/2020 (15:50 UTC) do satélite GOES-16 no canal visível (a) e dados de chuva das últimas 12h (fechamento desta edição) de acordo com os dados do Cemaden (b).

- O símbolo dentado mostra a posição de uma frente fria e
- Os traços paralelos mostram a posição de uma zona de convergência nos ventos alísios.



(a)



(b)

Fonte: adaptado do ECMWF e do Cemaden.

### Terça-feira (16/06/2020)

A frente fria segue em direção à Bahia, mas mantém o tempo instável sobre o Espírito Santo. Chove em alguns momentos, com maior chance na faixa leste e norte. O centro-oeste e extremo-sudoeste podem ter chuviscos. Vento fraco a moderado na costa e mar ainda agitado. A condição de tempo detalhada pode ser acessada na [página da CM/Incaper](#).

### Previsão probabilística de chuva:

Para esta segunda-feira (15 – Figura 2a), a probabilidade de chuva é a seguinte:

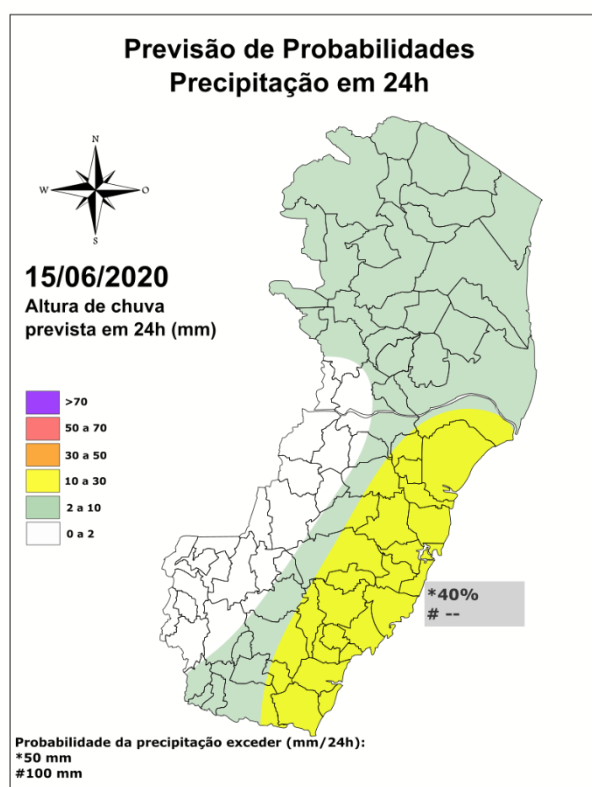
- No setor sudeste, probabilidade de 90% para o limiar de 15 a 25 mm e 60% para o limiar de 25 a 35 mm;
- No centro-oeste, probabilidade de 70% de chuva igual ou inferior a 4 mm e
- 60% de probabilidade de chuva de 5 a 15 mm nas demais áreas do estado, sendo que a precipitação tende a ocorrer mais para o final do dia ou à noite na metade norte capixaba.

A terça-feira (16 – Figura 2b) também deve ter registro de chuva:

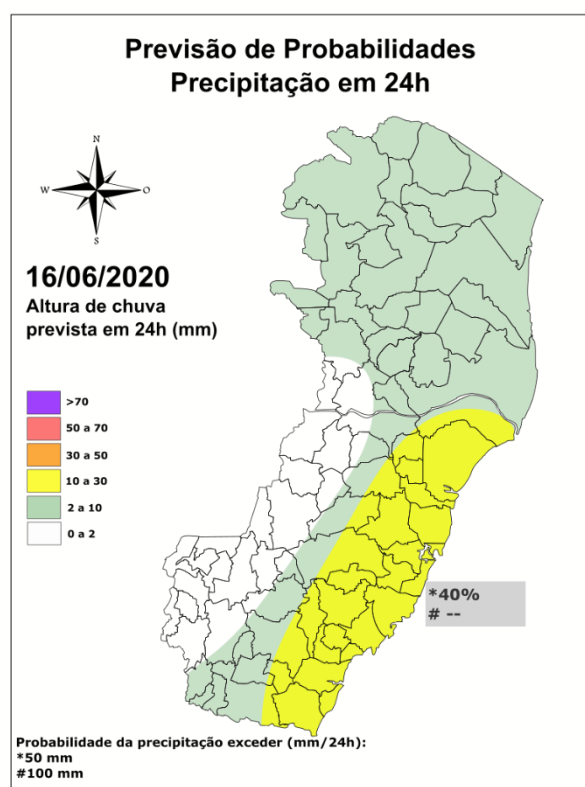
- No setor sudeste, probabilidade de 80% para o limiar de 10 a 20 mm e 40% para o limiar de 20 a 30 mm;
- No centro-oeste, probabilidade de 60% de chuva inferior a 3 mm e
- 60% de probabilidade de chuva de 5 a 15 mm nas demais áreas do estado.

**Em ambos os dias, o máximo de chuva pode se aproximar ou até superar os 50 mm em pontos isolados do setor sudeste do Espírito Santo (que inclui a Região Metropolitana de Vitória), ainda que a probabilidade seja de 40% e tal acumulado possa ocorrer entre o final de um dia e o início do outro.**

**Figura 2** – Previsão quantitativa (mm/24h) e probabilística (%) de precipitação para 15 (a) e 16/06/2020 (b).



(a)

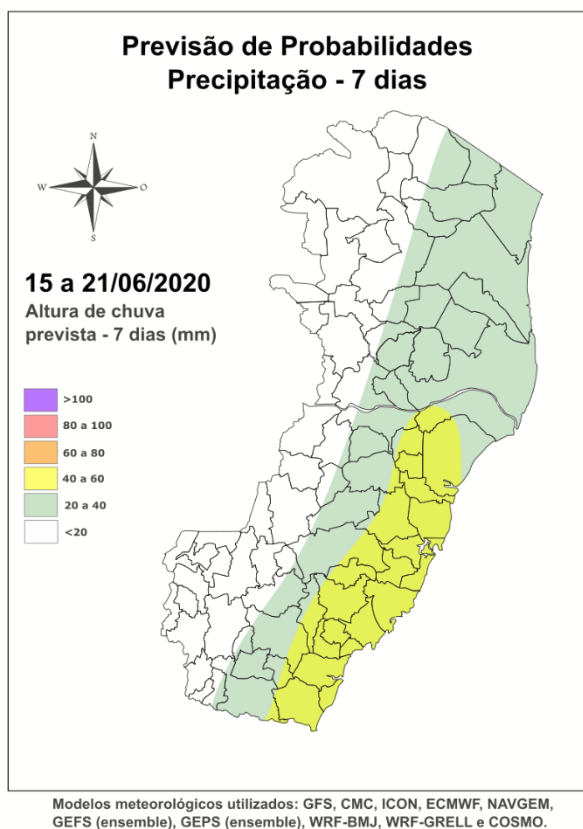


(b)

### Tendência para o período de 15 a 21/06/2020

A previsão quantitativa/probabilística de chuva para os próximos 7 dias sugere um acumulado médio de 30 a 50 mm no setor sudeste do estado, com pontos isolados podendo exceder os 60 mm. O centro-oeste e noroeste devem registrar entre 5 e 15 mm. As demais áreas podem receber de 10 a 30 mm de chuva.

**Figura 3** – Previsão quantitativa (mm/24h) de precipitação para o período de 15 a 21/06/2020.



### Fenômenos meteorológicos adversos:

- Não há previsão de eventos extremos, mas não se descarta a ocorrência de alguns alagamentos em pontos do setor sudeste do estado devido à **chuva ocasionalmente moderada**;
- Sem avisos relevantes para a Cepdec, até o fechamento desta edição;
- Não há alerta ativo, no momento;
- Riscos previstos (CPRM/Cemaden): sem risco reportado;
- Áreas atingidas (CPRM/Cemaden): sem áreas atingidas, por ora.

### 7. ÓRGÃOS-FONTE

- Defesa Civil Nacional
- Inmet
- CPTEC/Inpe
- Cemaden
- Incaper
- CPRM
- Nomads/NCEP/NOAA
- CPC/NCEP/NOAA
- MSC
- Godae
- ECMWF
- DW
- JMA