

BOLETIM DE AVISOS E ALERTAS METEOROLÓGICOS

ESTADO DO ESPÍRITO SANTO

21 de maio de 2020
Número: 20200521.0

A Coordenadoria Estadual de Proteção e Defesa Civil, órgão coordenador do Sistema Estadual de Monitoramento e Alerta de Desastres, conforme decreto 4488-R de 09 de agosto 2019, registra:

1. SITUAÇÃO

Sistema de alta pressão mantém o tempo estável no Espírito Santo.

2. NÍVEL OPERACIONAL

OBSERVAÇÃO – Coronavírus/COVID-19

3. SIMBOLOGIA DA COBRADE

Sem avisos e/ou alertas, por ora.

4. TEXTO EXPLICATIVO

Baseando-se na atual pandemia causada pelo coronavírus/COVID-19, a CEPDEC optou pela permanência do nível operacional de **OBSERVAÇÃO**.

5. RECOMENDAÇÕES

Recomendações do Cenad para os fenômenos adversos previstos e seus possíveis efeitos:

<https://www.mdr.gov.br/protacao-e-defesa-civil/centro-nacional-de-gerenciamento-de-riscos-e-desastres-cenad/recomendacoes-cenad>

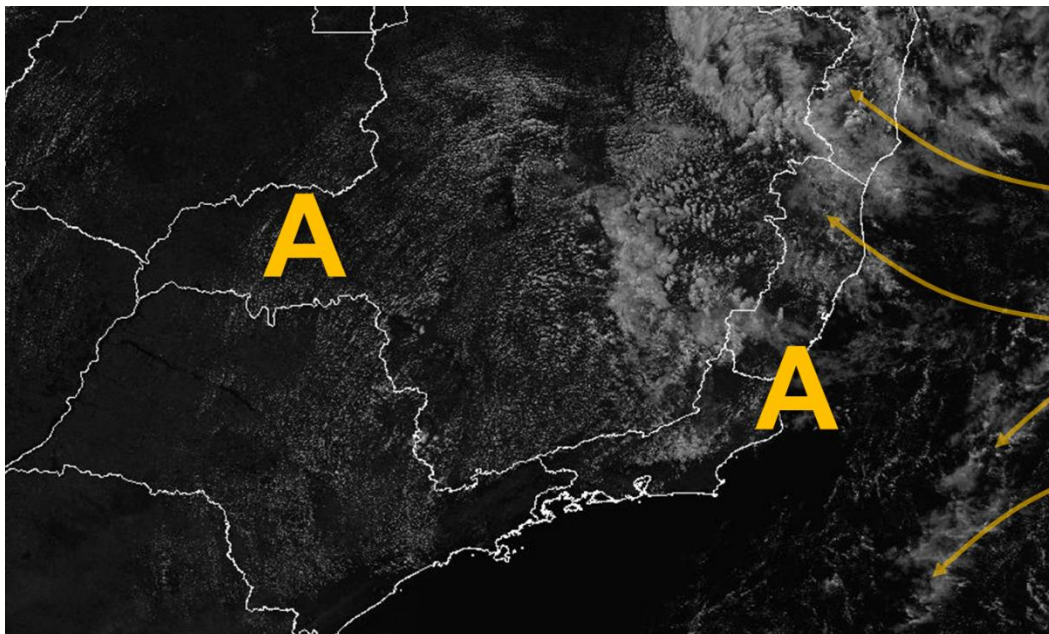
6. ANÁLISE SINÓTICA, PREVISÃO DE TEMPO, AVISOS E ALERTAS

Quinta-feira (21/05/2020)

Um sistema de alta pressão posicionou o eixo de seu prolongamento (crista) sobre o estado, deixando o tempo firme sobre a maioria das regiões. Alguns pontos do setor nordeste/divisa com a Bahia registraram chuviscos e chuva passageira, mas o predomínio é de tempo estável.

Figura 1 - Recorte da imagem de 21/05/2020 (16:30 UTC) do satélite GOES-16 no canal visível.

- As letras “A” representam o eixo do prolongamento (crista) de um anticiclone e
- As curvas com seta representam o fluxo perturbado na borda do anticiclone (região de pressão mais baixa na região do sistema de alta pressão).



Fonte: adaptado do Inmet.

Sexta-feira (22/05/2020)

Na sexta-feira (22), o anticiclone continua com sua crista sobre o estado, dificultando o desenvolvimento de nebulosidade associada a chuvas.

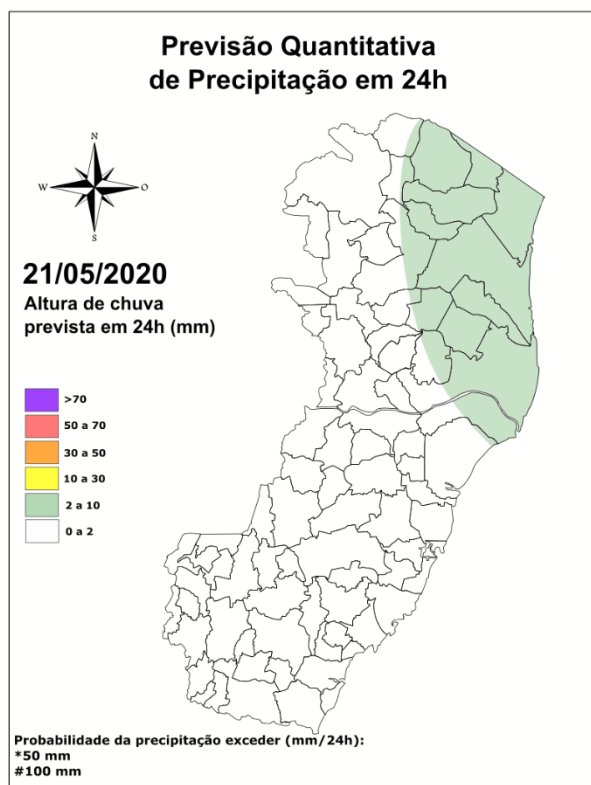
A condição de tempo detalhada pode ser acessada na [página da CM/Incaper](#).

Previsão quantitativa/probabilística de chuva:

Esta quinta-feira (21) tem registrado apenas chuvas irrisórias entre o nordeste e o extremo-norte capixaba, com acumulados menores que 2 mm, mas pontos isolados podem registrar mais um ou dois milímetros, ainda no período da tarde (Figura 2a).

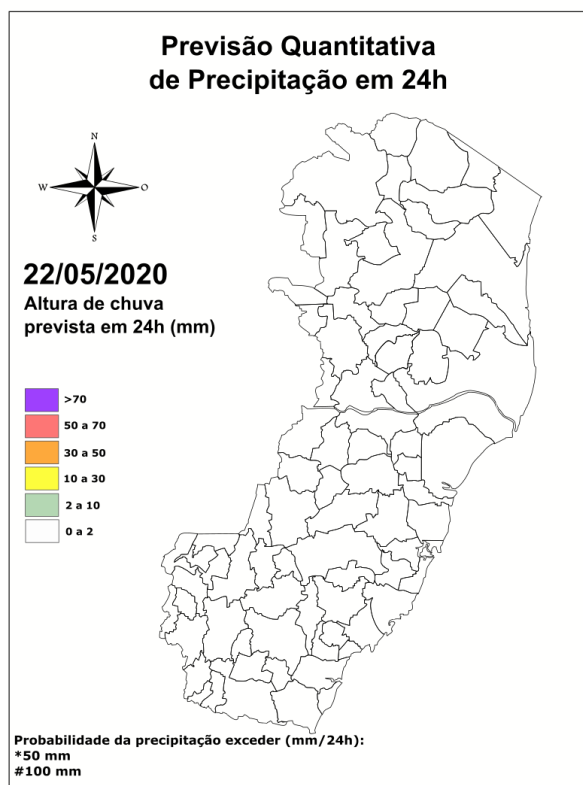
A sexta-feira (22) praticamente não deve ter chuva no Espírito Santo, de acordo com a maioria dos modelos de previsão numérica de tempo.

Figura 2 – Previsão quantitativa (mm/24h) e probabilística (%) de precipitação para 21 (a) e 22/05/2020 (b).



Modelos meteorológicos utilizados: GFS, CMC, ICON, ECMWF, NAVGEM, GEFS (ensemble), GEPS (Ensemble), WRF-BMJ, WRF-GRELL e COSMO.

(a)



Modelos meteorológicos utilizados: GFS, CMC, ICON, ECMWF, NAVGEM, GEFS (ensemble), GEPS (Ensemble), WRF-BMJ, WRF-GRELL e COSMO.

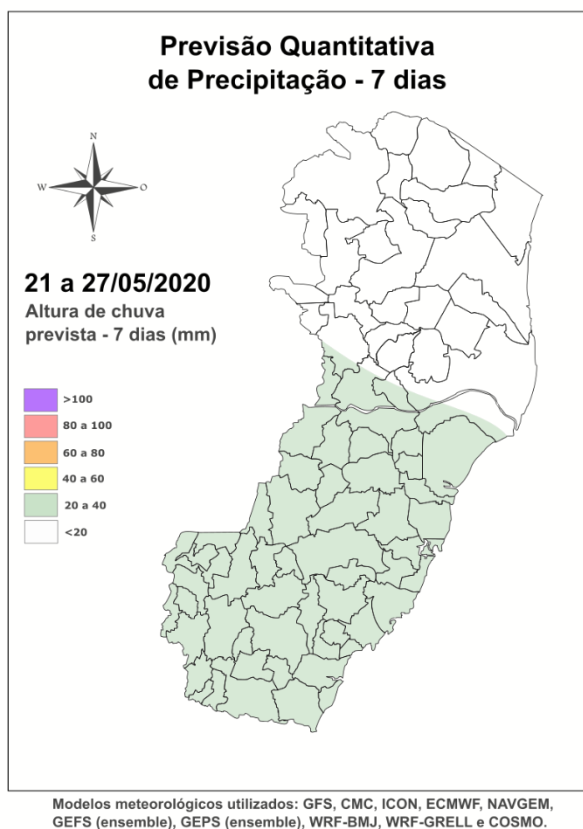
(b)

Tendência para o período de 21 a 27/05/2020

A previsão quantitativa/probabilística de chuva para os próximos 7 dias sugere um acumulado da ordem de 10-20 mm para a maior parte do norte capixaba (Figura 3). O setor sul pode acumular entre 20 e 40 mm. A região central pode registrar valores intermediários (15 a 30 mm). A chuva deste período deve estar associada à passagem de uma frente fria entre o final do dia 24 e o dia 25 de maio.

Ainda existe muita incerteza na previsão numérica para o período de 24 a 27 de maio, especialmente em relação à intensidade do sistema frontal previsto para tais dias.

Figura 3 – Previsão quantitativa (mm/24h) de precipitação para o período de 21 a 27/05/2020.



Outros fenômenos meteorológicos adversos:

- Sem fenômenos meteorológicos adversos previstos, até o fechamento deste número;
- Nenhum aviso havia sido emitido até a conclusão desta edição do boletim;
- Por ora, não existe alerta vigente;
- Riscos previstos (CPRM/Cemaden): sem riscos, no momento;
- Áreas atingidas (CPRM/Cemaden): sem áreas atingidas, por ora.

7. ÓRGÃOS-FONTE

- Defesa Civil Nacional
- Inmet
- CPTEC/Inpe
- Cemaden
- Incaper
- CPRM
- Nomads/NCEP/NOAA
- CPC/NCEP/NOAA
- MSC
- Godae
- ECMWF
- DW
- JMA