



# BOLETIM DE AVISOS E ALERTAS METEOROLÓGICOS

## ESTADO DO ESPÍRITO SANTO

07 de maio de 2020  
Número: 20200507.0

A Coordenadoria Estadual de Proteção e Defesa Civil, órgão coordenador do Sistema Estadual de Monitoramento e Alerta de Desastres, conforme decreto 4488-R de 09 de agosto 2019, registra:

### 1. SITUAÇÃO

Frente fria moderada atua sobre o Espírito Santo.

### 2. NÍVEL OPERACIONAL

**OBSERVAÇÃO** – Coronavírus/COVID-19

### 3. SIMBOLOGIA DA COBRADE



### 4. TEXTO EXPLICATIVO

Baseando-se na atual pandemia causada pelo coronavírus/COVID-19, a CEPDEC optou pela permanência do nível operacional de **OBSERVAÇÃO**.

### 5. RECOMENDAÇÕES

Recomendações do Cenad para os fenômenos adversos previstos e seus possíveis efeitos:

<https://www.mdr.gov.br/pt-br/protecao-e-defesa-civil/centro-nacional-de-gerenciamento-de-riscos-e-desastres-cenad/recomendacoes-cenad>

### 6. ANÁLISE SINÓTICA, AVISOS E ALERTAS

#### Quinta-feira (07/05/2020)

Nesta quinta-feira (07), uma frente fria moderada avança pelo Espírito Santo (Figura 1). Este sistema provoca chuva em praticamente todas as regiões capixabas, mas a probabilidade dessa chuva ser extrema é muito pequena e ela não vem com descargas atmosféricas.

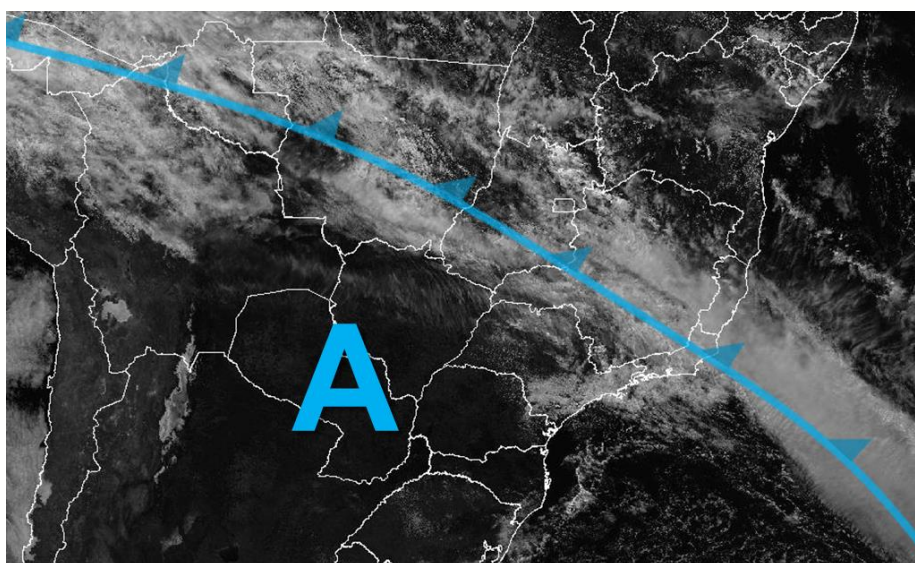
O sistema derruba a temperatura diurna significativamente: a temperatura máxima prevista para a quinta-feira (07) não deve ultrapassar os 22-24°C na parte baixa da Região Sul, 25-28 °C na Grande Vitória e 16 a 19 °C na área montanhosa do estado, mas ainda ocorre um pouco

de aquecimento no norte: máxima de 28 a 31°C. Este tipo de queda na temperatura (diurna) normalmente não está ligado a transtornos. As temperaturas diurnas continuam amenas, amanhã (08).

Contudo, essa frente fria deve provocar vendaval em alguns trechos da faixa litorânea (vento máximo de 50 a 70 km/h em alguns pontos). O vento acelerado pode deixar o mar agitado em algumas praias (maior probabilidade entre o litoral da Grande Vitória e o litoral norte do estado).

**Figura 1** - Recorte da imagem de 07/05/2020 (16:00 UTC) do satélite GOES-16 no canal visível.

- A região central de um anticiclone migratório (massa de ar polar) é representada pela letra “A” e
- O símbolo azulado representa a posição de uma frente fria.



Fonte: adaptado do Inmet.

### **Sexta-feira (08/05/2020)**

Na sexta-feira (08), a frente fria avança em direção à Bahia, mas ainda provoca chuvas em alguns trechos do estado, com destaque para o extremo norte. No entanto, essa chuva não deve ser extrema. O vento costeiro perde força (rajadas de até 40-50 km/h), mas o mar segue um pouco agitado em algumas praias do litoral norte.

A temperatura noturna deve cair no decorrer do final de semana, quando a massa de ar polar ligada à frente avançar, possibilitando a formação de geada fraca ao amanhecer em pontos das áreas altas da Região Serrana, entre os dias 09 e 11.

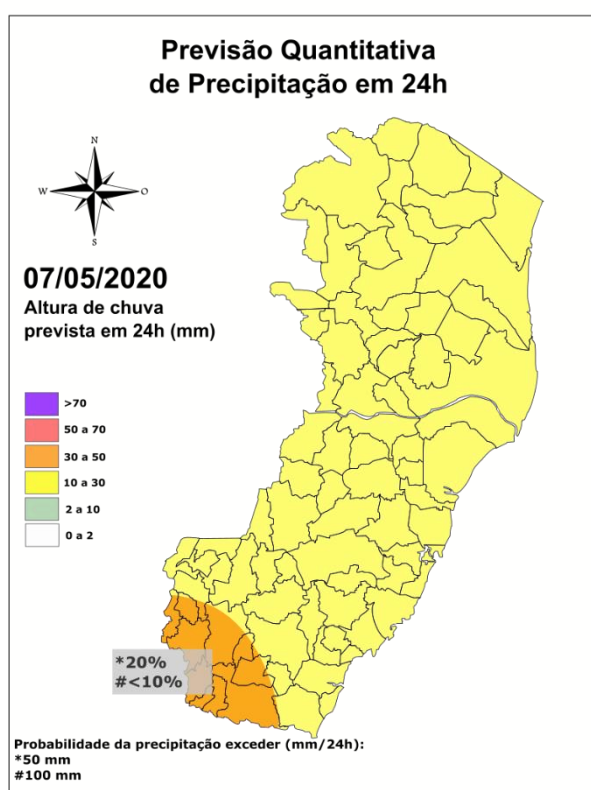
A condição de tempo detalhada pode ser acessada na [página da CM/Incaper](#).

## Previsão quantitativa/probabilística de chuva:

A quinta-feira (07) deve ter acumulados de 30 a 50 mm no extremo-sudoeste capixaba, mas a probabilidade de que a chuva exceda os 50 mm é baixa. Valores da ordem de 10 a 20 mm podem ser observados nas demais áreas do estado. Porém, a probabilidade de que a altura de chuva exceda o limiar de 10 mm no centro-oeste é pequena (40%).

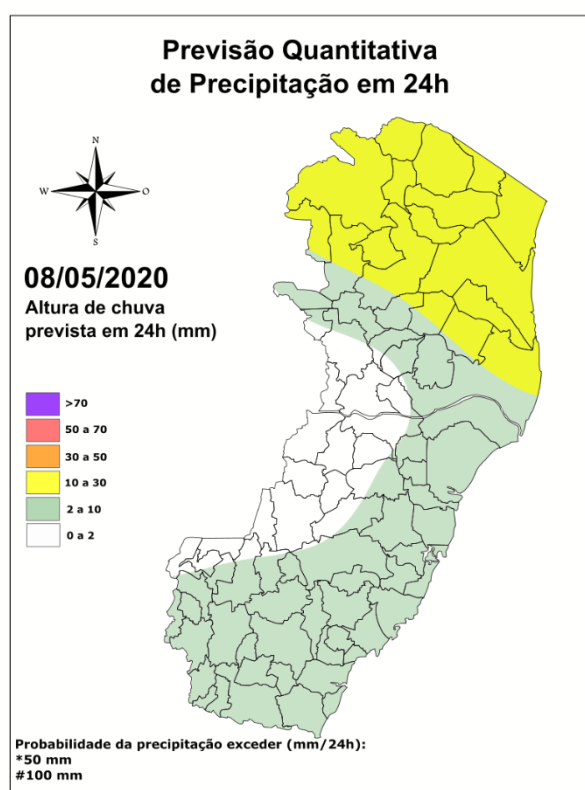
É já no início da sexta-feira (08) que a chuva deve se concentrar no extremo-norte (Figura 2b), com acumulados que podem chegar aos 30 mm/24h em alguns pontos. Parte do setor sul e faixa leste devem ter altura de chuva, em 24h, de até 10 mm.

**Figura 2** – Previsão quantitativa (mm/24h) e probabilística (%) de precipitação para 07 (a) e 08/05/2020 (b).



Modelos meteorológicos utilizados: GFS, CMC, ICON, ECMWF, NAVGEM, GEFS (ensemble), GEPS (Ensemble), WRF-BMJ, WRF-GRELL e COSMO.

(a)



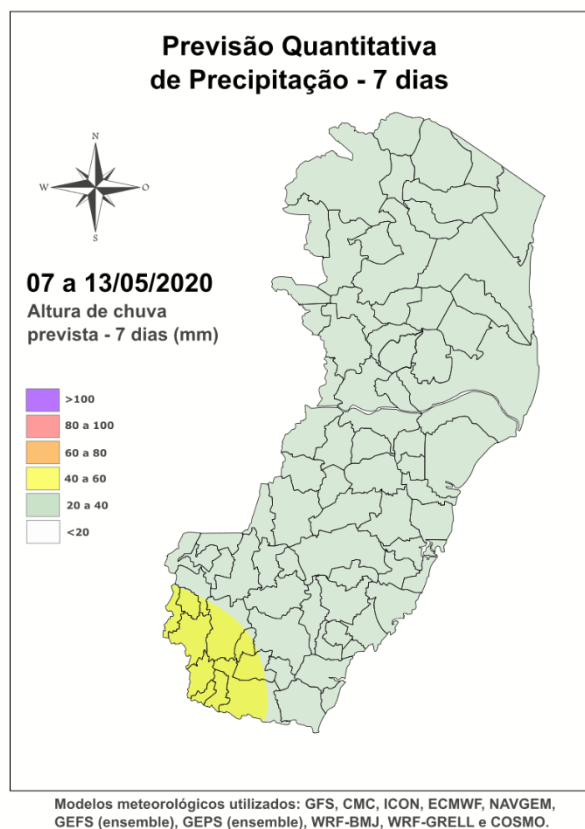
Modelos meteorológicos utilizados: GFS, CMC, ICON, ECMWF, NAVGEM, GEFS (ensemble), GEPS (Ensemble), WRF-BMJ, WRF-GRELL e COSMO.

(b)

## Tendência para o período de 07 a 13/05/2020

A previsão quantitativa/probabilística de chuva para os próximos 7 dias indica acumulados de 20 a 40 mm alguns trechos do estado, mas a probabilidade de que o acumulado supere os 20 mm só é alta nos extremos sudoeste e norte capixabas (Figura 3). A maior parte da chuva prevista para esse período tende a ocorrer entre a quinta (07) e a sexta-feira (08) devido à passagem de uma frente fria moderada.

**Figura 3** – Previsão quantitativa (mm/24h) de precipitação para o período de 07 a 13/05/2020.



### Outros fenômenos meteorológicos adversos:

- Esta quinta-feira (07) pode ter **rajadas de vento de 50 a 70 km/h em alguns pontos do litoral**, assim como **agitação marítima**;
- Avisos meteorológicos foram [emitidos pela Marinha](#) e [Inmet](#);
- Por ora, não existe alerta vigente;
- Riscos previstos (CPRM/Cemaden): sem riscos, no momento;
- Áreas atingidas (CPRM/Cemaden): sem áreas atingidas, por ora.

### 7. ÓRGÃOS-FONTE

- Defesa Civil Nacional
- Inmet
- CPTEC/Inpe
- Cemaden
- Incaper
- CPRM