

# BOLETIM DE AVISOS E ALERTAS METEOROLÓGICOS

## ESTADO DO ESPÍRITO SANTO

27 de abril de 2020  
Número: 20200427.0

A Coordenadoria Estadual de Proteção e Defesa Civil, órgão coordenador do Sistema Estadual de Monitoramento e Alerta de Desastres, conforme decreto 4488-R de 09 de agosto 2019, registra:

### 1. SITUAÇÃO

Chuvas rápidas em alguns trechos do estado. O sol predomina.

### 2. NÍVEL OPERACIONAL

**OBSERVAÇÃO** – Coronavírus/COVID-19

### 3. SIMBOLOGIA DA COBRADE

Sem avisos e/ou alertas vigentes, no momento.

### 4. TEXTO EXPLICATIVO

Baseando-se na atual pandemia causada pelo coronavírus/COVID-19, a CEPDEC optou pela permanência do nível operacional de **OBSERVAÇÃO**.

### 5. RECOMENDAÇÕES

Recomendações do Cenad para os fenômenos adversos previstos e seus possíveis efeitos:

<https://www.mdr.gov.br/protacao-e-defesa-civil/centro-nacional-de-gerenciamento-de-riscos-e-desastres-cenad/recomendacoes-cenad>

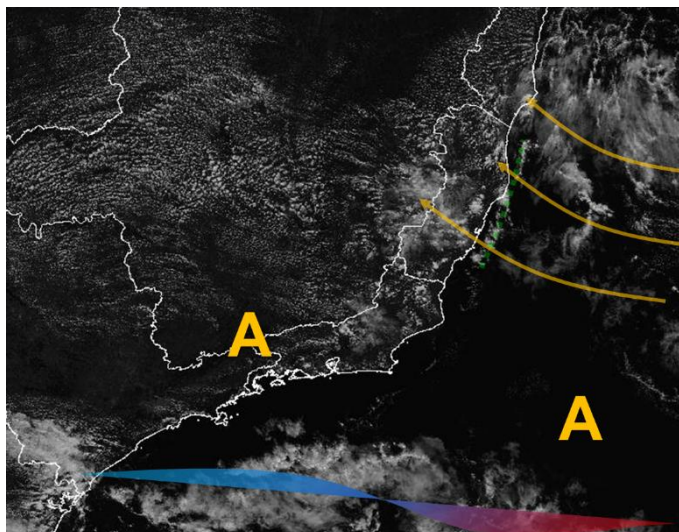
### 6. ANÁLISE SINÓTICA, AVISOS E ALERTAS

#### Segunda-feira (27/04/2020)

Perturbações ondulatórias nos ventos alísios têm provocado chuva passageira em vários trechos do leste capixaba (Figura 1 – setas). Essas perturbações influenciam mais o tempo sobre o leste do estado, interagindo com a convergência costeira (curva tracejada). Também na imagem de satélite, uma frente estacionária pode ser vista na altura do Paraná/São Paulo (Figura 1).

**Figura 1** - Recorte da imagem de 27/04/2020 (16:00 UTC) do satélite GOES-16 no canal visível.

- A letra A indica a presença do prolongamento de um anticiclone;
- As setas mostram a posição de perturbações ondulatórias nos ventos marítimos;
- A linha tracejada representa a posição da zona de convergência costeira e
- O símbolo com colorido em gradiente mostra a posição de uma frente estacionária.



Fonte: adaptado do Inmet.

### **Terça-feira (28/04/2020)**

Na terça-feira (28), Perturbações Ondulatórias nos ventos de leste persistem sobre parte do Espírito Santo. Chove em alguns momentos do nordeste ao extremo norte capixaba. Pode chover um pouco à noite em pontos da Grande Vitória.

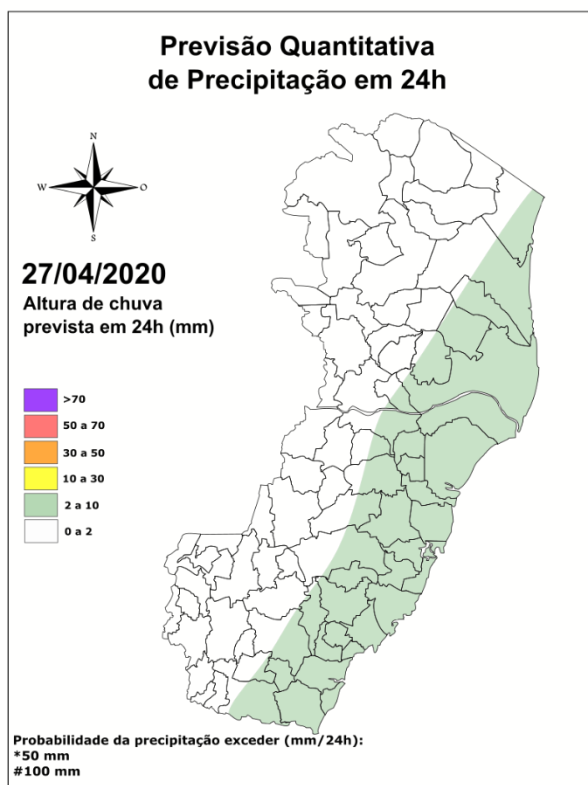
A condição de tempo detalhada pode ser acessada na [página da CMET/Incaper](#).

### **Previsão quantitativa/probabilística de chuva:**

Esta segunda-feira (27) já registrou entre 1 e 5 mm no setor sudeste do estado, mas o acumulado em 24h pode alcançar até 10 mm em pontos isolados.

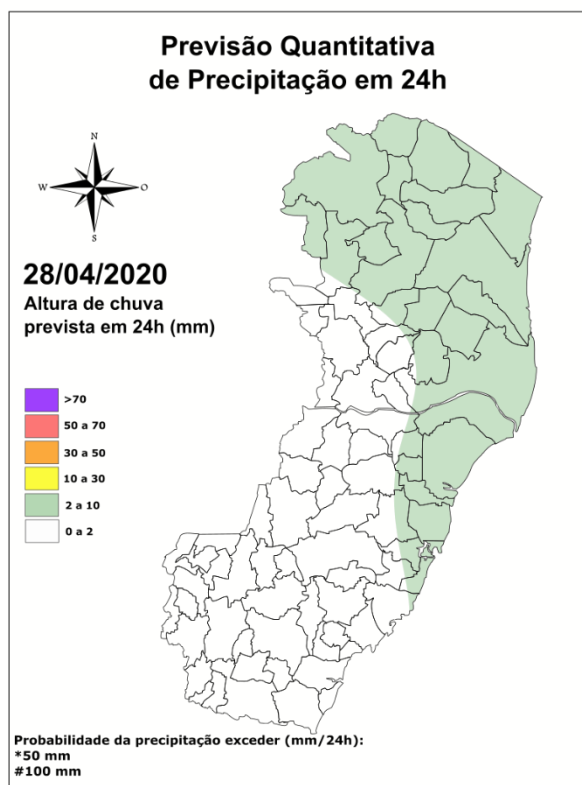
Na terça-feira (28), o acumulado de chuva pode alcançar cerca de 10 mm no setor nordeste do Espírito Santo, podendo acumular entre 2 e 5 mm no extremo norte. Pontos da Grande Vitória podem registrar cerca de 2 mm, mas não há expectativa de chuva minimamente expressiva para as demais áreas do estado.

**Figura 2** – Previsão quantitativa (mm/24h) e probabilística (%) de precipitação para 27 (a) e 28/04/2020 (b).



Modelos meteorológicos utilizados: GFS, CMC, ICON, ECMWF, NAVGEM, GEFS (ensemble), GEPS (Ensemble), WRF-BMJ, WRF-GRELL e COSMO.

(a)



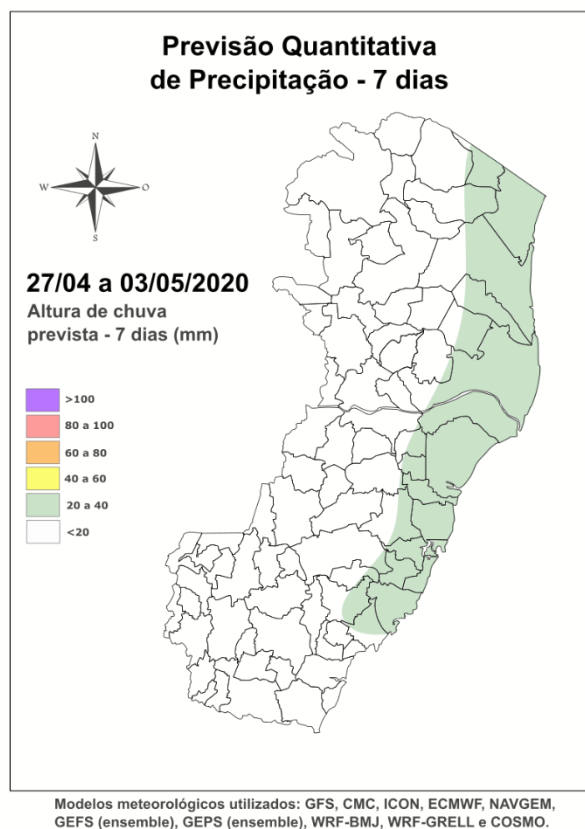
Modelos meteorológicos utilizados: GFS, CMC, ICON, ECMWF, NAVGEM, GEFS (ensemble), GEPS (Ensemble), WRF-BMJ, WRF-GRELL e COSMO.

(b)

### Tendência para o período de 27/04 a 03/05/2020

A previsão quantitativa/probabilística de chuva para os próximos 7 dias indica acumulados de até 20-30 mm em trechos da faixa leste (exceto litoral sul). Praticamente não deve chover entre o sudoeste e o oeste capixaba (Figura 3).

**Figura 3** – Previsão quantitativa (mm/24h) de precipitação para o período de 24/04 a 30/04/2020.



### Outros fenômenos meteorológicos adversos:

- Não há fenômeno adverso previsto;
- Há avisos da [Marinha](#) em vigor (mar agitado e vento forte), mas eles são válidos para alto-mar (a leste de 39 °W);
- Por ora, não existe alerta vigente;
- Riscos previstos (CPRM/Cemaden): sem riscos, no momento;
- Áreas atingidas (CPRM/Cemaden): sem áreas atingidas, por ora.

### 7. ÓRGÃOS-FONTE

- Defesa Civil Nacional
- Inmet
- CPTEC/Inpe
- Cemaden
- Incaper
- CPRM