

# BOLETIM DE AVISOS E ALERTAS METEOROLÓGICOS

## ESTADO DO ESPÍRITO SANTO

23 de abril de 2020  
Número: 20200423.0

A Coordenadoria Estadual de Proteção e Defesa Civil, órgão coordenador do Sistema Estadual de Monitoramento e Alerta de Desastres, conforme decreto 4488-R de 09 de agosto 2019, registra:

### 1. SITUAÇÃO

Tempo ainda estável sobre a maior parte do Espírito Santo.

### 2. NÍVEL OPERACIONAL

**OBSERVAÇÃO** – Coronavírus/COVID-19

### 3. SIMBOLOGIA DA COBRADE

Sem avisos e/ou alertas vigentes, no momento.

### 4. TEXTO EXPLICATIVO

Baseando-se na atual pandemia causada pelo coronavírus/COVID-19, a CEPDEC optou pela permanência do nível operacional de **OBSERVAÇÃO**.

### 5. RECOMENDAÇÕES

Recomendações do Cenad para os fenômenos adversos previstos e seus possíveis efeitos:

<https://www.mdr.gov.br/protacao-e-defesa-civil/centro-nacional-de-gerenciamento-de-riscos-e-desastres-cenad/recomendacoes-cenad>

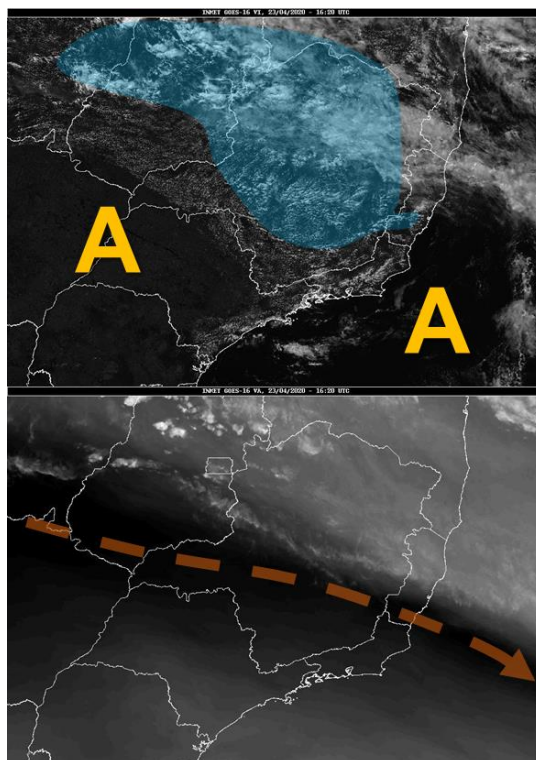
### 6. ANÁLISE SINÓTICA, AVISOS E ALERTAS

#### Quinta-feira (23/04/2020)

O prolongamento de um sistema de alta pressão mantém o tempo aberto sobre maior parte do Espírito Santo, mas nuvens médias e altas se espalham pelo extremo norte devido às perturbações nestes níveis da troposfera (Figura 1). Há possibilidade (~60%) de chuva fraca ou chuviscos em pontos da Região Serrana/Caparaó.

**Figura 1** - Recortes das imagens de 23/04/2020 (16:20 UTC) do satélite GOES-16 nos canais visível (topo) e vapor d'água (inferior).

- A letra A indica a presença ou prolongamento de um anticiclone;
- A área azulada mostra a área com nebulosidade baixa e possível formação de aglomerados convectivos e
- A curva tracejada com seta mostra a posição de uma corrente de jato.



Fonte: adaptado do Inmet.

### **Sexta-feira (24/04/2020)**

Na sexta-feira (24), o anticiclone se intensifica e deixa o tempo firme em todo o Espírito Santo.

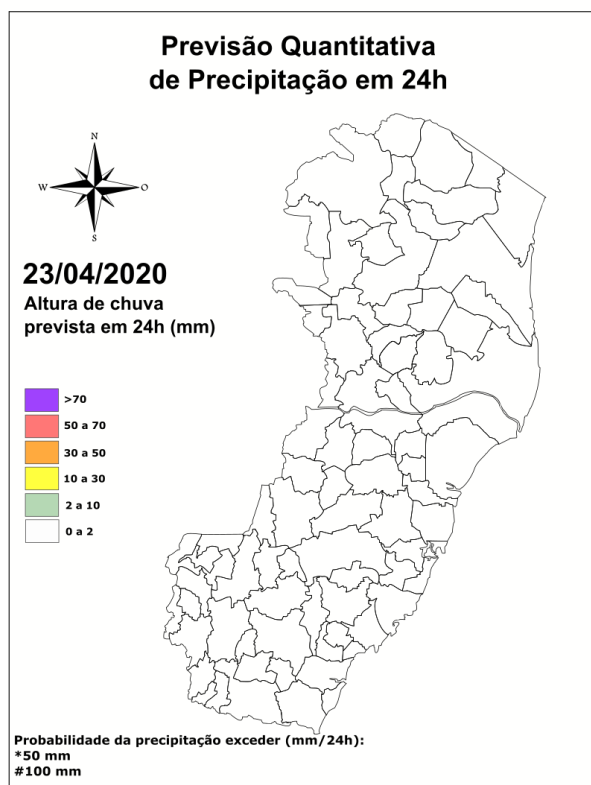
A condição de tempo detalhada pode ser acessada na [página da CMET/Incaper](#).

### **Previsão quantitativa de chuva:**

Para esta quinta-feira (23), a probabilidade é de 60% de chuva fraca (até 6 mm) em pontos da Região Serrana (Figura 2a).

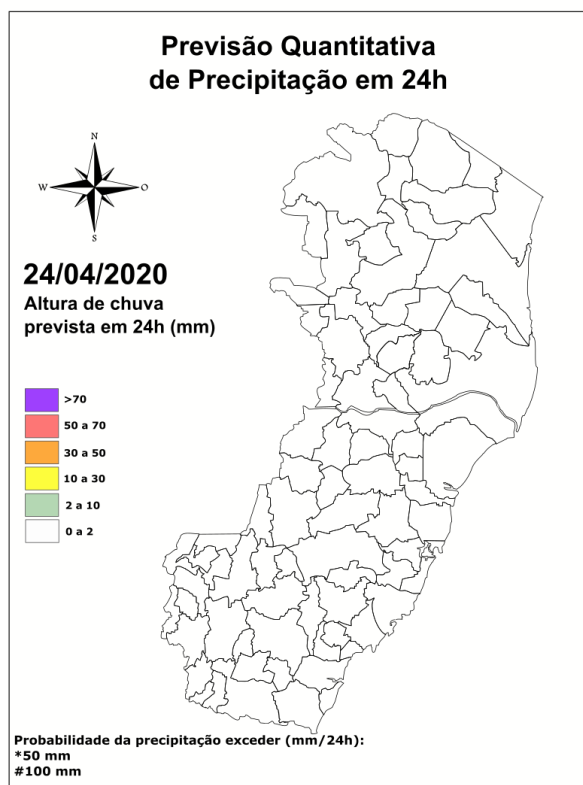
Não há previsão de chuva para a sexta-feira (24).

**Figura 2** – Previsão quantitativa (mm/24h) e probabilística (%) de precipitação para 23 (a) e 24/04/2020 (b).



Modelos meteorológicos utilizados: GFS, CMC, ICON, ECMWF, NAVGEM, GEFS (ensemble), GEPS (Ensemble), WRF-BMJ, WRF-GRELL e COSMO.

(a)



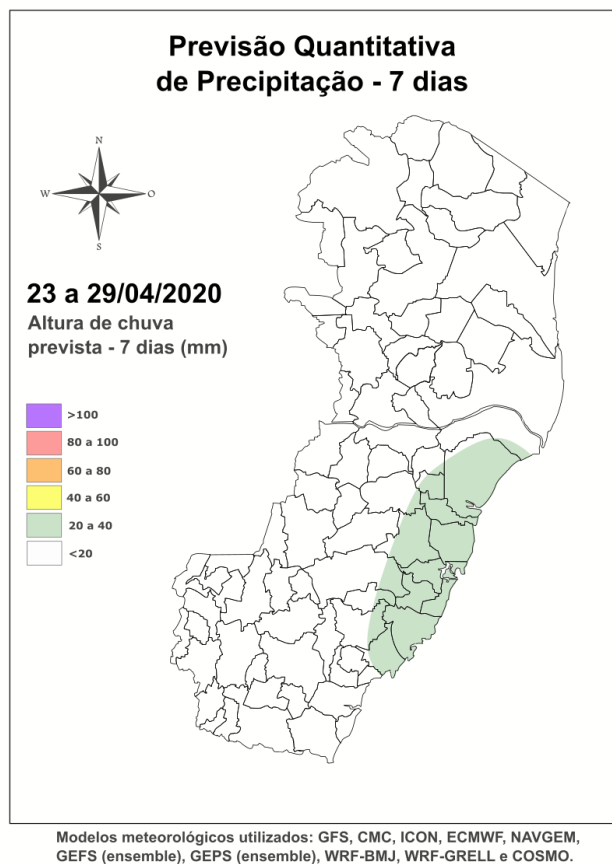
Modelos meteorológicos utilizados: GFS, CMC, ICON, ECMWF, NAVGEM, GEFS (ensemble), GEPS (Ensemble), WRF-BMJ, WRF-GRELL e COSMO.

(b)

### Tendência para o período de 23 a 29/04/2020

A previsão quantitativa/probabilística de chuva para os próximos 7 dias indica acumulados de até 15-20 mm em trechos da faixa leste e metade sul capixaba, com um possível máximo de 30 mm na Grande Vitória e municípios que fazem divisa com a região. Praticamente não deve chover no centro-oeste/noroeste (Figura 3).

**Figura 3** – Previsão quantitativa (mm/24h) de precipitação para o período de 23/04 a 29/04/2020.



### Outros fenômenos meteorológicos adversos:

- Não há fenômeno adverso previsto;
- Sem aviso meteorológico em vigor;
- Por ora, não existe alerta vigente;
- Riscos previstos (CPRM/Cemaden): sem riscos, no momento;
- Áreas atingidas (CPRM/Cemaden): sem áreas atingidas, por ora.

### 7. ÓRGÃOS-FONTE

- Defesa Civil Nacional
- Inmet
- CPTEC/Inpe
- Cemaden
- Incaper
- CPRM