

BOLETIM DE AVISOS E ALERTAS METEOROLÓGICOS

ESTADO DO ESPÍRITO SANTO

14 de abril de 2020
Número: 20200414.0

A Coordenadoria Estadual de Proteção e Defesa Civil, órgão coordenador do Sistema Estadual de Monitoramento e Alerta de Desastres, conforme decreto 4488-R de 09 de agosto 2019, registra:

1. SITUAÇÃO

A quarta-feira deve ter pancadas de chuva em alguns pontos da Região Serrana.

2. NÍVEL OPERACIONAL

OBSERVAÇÃO – Coronavírus/COVID-19

3. SIMBOLOGIA DA COBRADE

Sem avisos e alertas, no momento.

4. TEXTO EXPLICATIVO

Baseando-se na atual pandemia causada pelo coronavírus/COVID-19, a CEPDEC optou pela permanência do nível operacional de **OBSERVAÇÃO**.

5. RECOMENDAÇÕES

Recomendações do Cenad para os fenômenos adversos previstos e seus possíveis efeitos:
<https://www.mdr.gov.br/protecao-e-defesa-civil/centro-nacional-de-gerenciamento-de-riscos-e-desastres-cenad/recomendacoes-cenad>

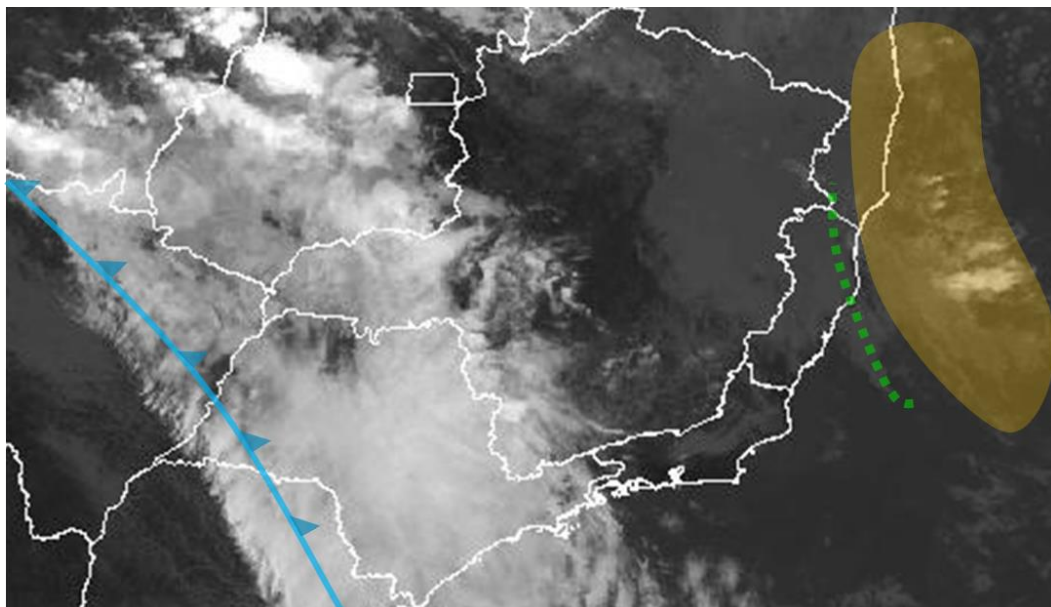
6. ANÁLISE SINÓTICA, AVISOS E ALERTAS

Terça-feira (14/04/2020)

O prolongamento de um sistema de alta pressão (centrado sobre o mar) impede o desenvolvimento vertical das nuvens sobre a metade sul do Espírito Santo. Áreas de instabilidade avançam do mar para parte do norte do estado, interagindo com a zona de convergência costeira (Figura 1).

Figura 1 - Recorte da imagem de 14/04/2020 (15:50 UTC) do satélite GOES-16 no canal infravermelho.

- A linha dentada representa a posição de uma frente fria;
- A área alaranjada mostra os restos dos aglomerados convectivos ligados à uma zona de convergência que se dissipou e
- A linha verde tracejada mostra a posição da zona de convergência costeira.



Fonte: adaptado do Inmet.

Quarta-feira (15/04/2020)

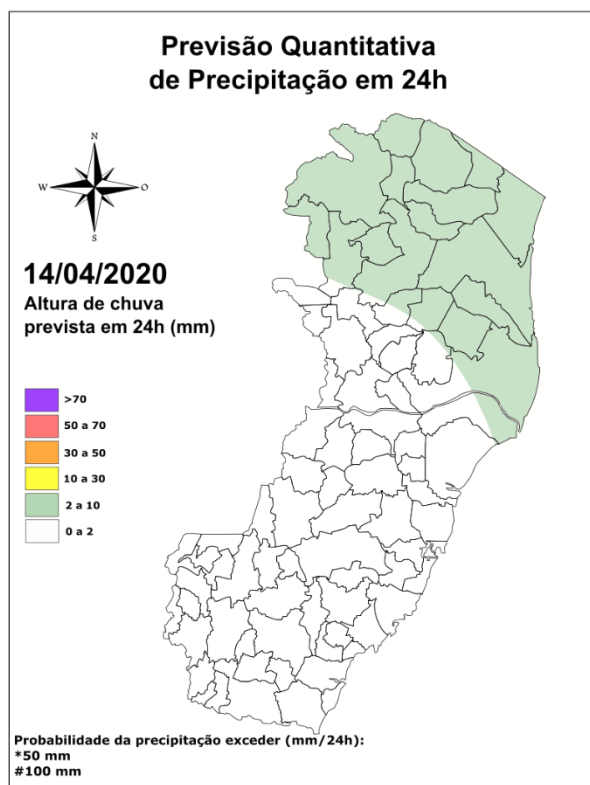
A maioria dos modelos numéricos de previsão de tempo apresenta um indicativo de pancadas de chuva com trovoadas em alguns trechos da região montanhosa do estado, a partir da tarde da quarta-feira (15). Isso ocorre devido às perturbações entre médios e altos níveis e circulações locais.

A condição de tempo detalhada pode ser acessada na [página da CMET/Incaper](#).

Previsão quantitativa de chuva:

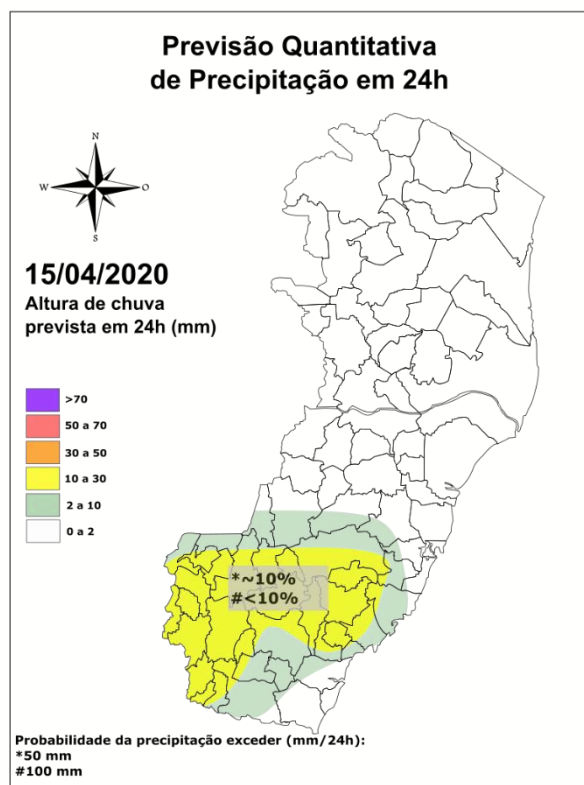
Nesta terça-feira (14), o acumulado de chuva pode ficar entre 2 e 10 mm em alguns pontos do norte capixaba (Figura 2a – área esverdeada). Não há indicativos de precipitação pluviométrica para as demais regiões.

Figura 2 – Previsão quantitativa (mm/24h) e probabilística (%) de precipitação para 14 (a) e 15/04/2020 (b).



Modelos meteorológicos utilizados: GFS, CMC, ICON, ECMWF, NAVGEM, GEFS (ensemble), GEPS (Ensemble), WRF-BMJ, WRF-GRELL e COSMO.

(a)



Modelos meteorológicos utilizados: GFS, CMC, ICON, ECMWF, NAVGEM, GEFS (ensemble), GEPS (Ensemble), WRF-BMJ, WRF-GRELL e COSMO.

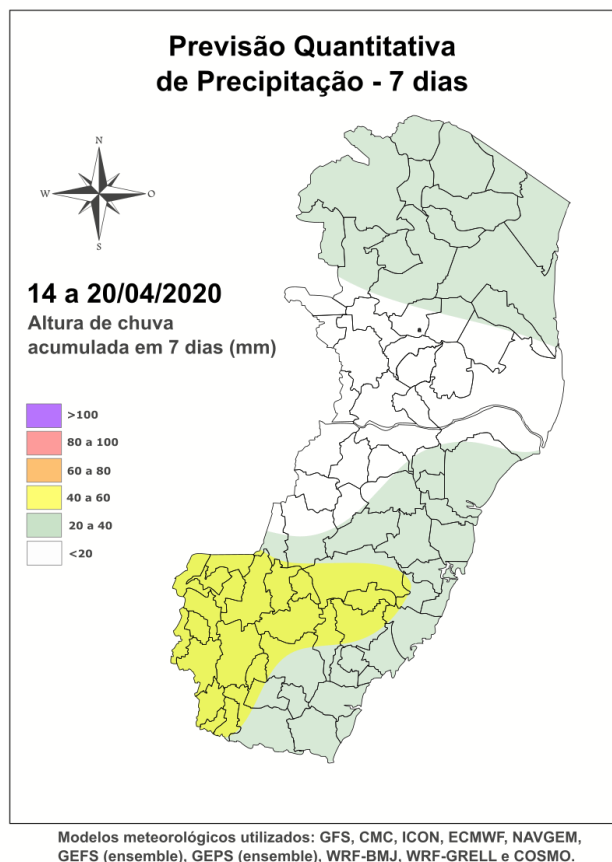
(b)

A quarta-feira (15) deve ter pancadas de chuva em trechos das montanhas capixabas, com acumulados que podem chegar aos 30 mm em alguns pontos da área amarelada da Figura 2b. Não há expectativa de chuva significativa para as demais áreas do estado.

Tendência para o período de 14 a 20/04/2020

A previsão quantitativa/probabilística de chuva para os próximos 7 dias indica acumulados próximos aos 50 mm em trechos da Região Serrana. Nas demais áreas da metade sul e no extremo norte, os valores podem ficar entre 20 e 40 mm. A área central deve acumular menos de 20 mm (Figura 3).

Figura 3 – Previsão quantitativa (mm/24h) de precipitação para o período de 14/04 a 20/04/2020.



Outros fenômenos meteorológicos adversos:

- Descargas atmosféricas e possíveis rajadas de vento em alguns pontos da região com previsão de pancadas de chuva, amanhã (15) – Figura 2b;
- Existe aviso de vento forte da [Marinha](#) para a área delta (oceano - leste do RJ);
- Não há alerta vigente;
- Riscos previstos (CPRM/Cemaden): sem riscos, no momento;
- Áreas atingidas (CPRM/Cemaden): sem áreas atingidas, por ora.

7. ÓRGÃOS-FONTE

- Defesa Civil Nacional
- Inmet
- CPTEC/Inpe
- Cemaden
- Incaper
- CPRM