



BOLETIM DE AVISOS E ALERTAS METEOROLÓGICOS

ESTADO DO ESPÍRITO SANTO

07 de abril de 2020
Número: 20200407.1

A Coordenadoria Estadual de Proteção e Defesa Civil, órgão coordenador do Sistema Estadual de Monitoramento e Alerta de Desastres, conforme decreto 4488-R de 09 de agosto 2019, registra:

1. SITUAÇÃO

Uma frente fria aumenta a instabilidade sobre o estado a partir do final desta terça-feira.

2. NÍVEL OPERACIONAL

OBSERVAÇÃO – Coronavírus/COVID-19

3. SIMBOLOGIA DA COBRADE



4. TEXTO EXPLICATIVO

Baseando-se na atual pandemia causada pelo coronavírus/COVID-19, a CEPDEC optou pela permanência do nível operacional de **OBSERVAÇÃO**.

5. RECOMENDAÇÕES

Recomendações do Cenad para os fenômenos adversos previstos e seus possíveis efeitos: <https://www.mdr.gov.br/protECAo-e-defesa-civil/centro-nacional-de-gerenciamento-de-riscos-e-desastres-cenad/recomendacoes-cenad>

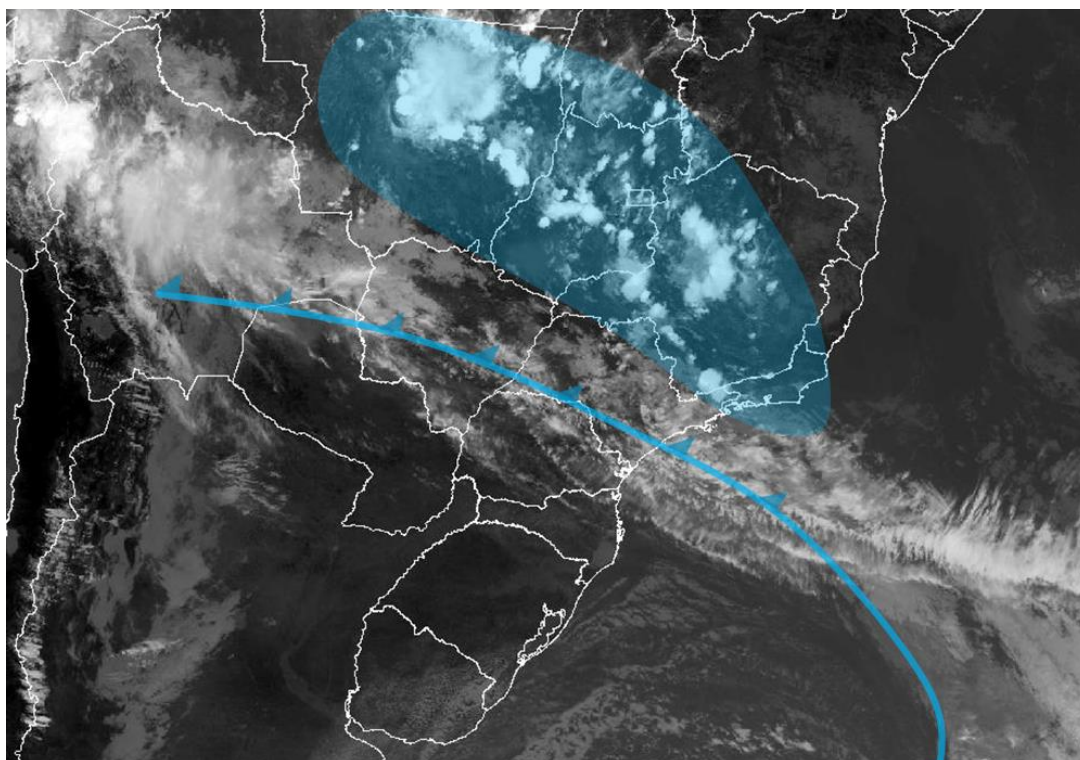
6. ANÁLISE SINÓTICA, AVISOS E ALERTAS

Terça-feira (07/04/2020)

Uma frente fria deve alcançar o Espírito Santo da noite desta terça (07) para a madrugada da quarta-feira (08), mas áreas de instabilidade que se formam um pouco antes da chegada da frente (Figura 1 – mancha azulada) devem provocar pancadas de chuva com algumas trovoadas, da tarde para a noite de hoje (07) no setor sul e, da noite de hoje para a madrugada de amanhã (08), no centro e alguns pontos do norte capixaba.

Figura 1 - Recorte da imagem de 07/04/2020 (16:00 UTC) do satélite GOES-16 no canal infravermelho.

- A área azulada representa sistemas convectivos de mesoescala que estão se desenvolvendo na vanguarda da frente fria;
- A linha dentada mostra a posição da frente fria.



Fonte: adaptado do Inmet.

Quarta-feira (08/04/2020)

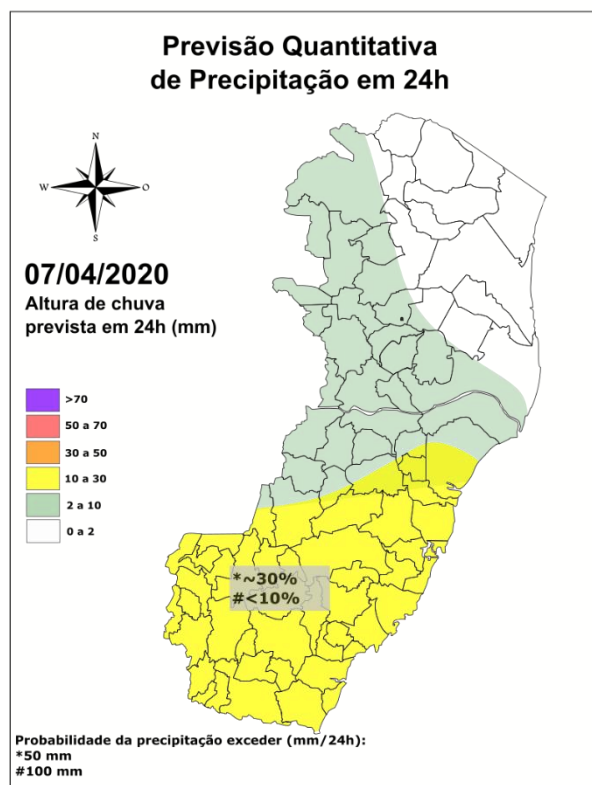
A frente fria avança em direção à Bahia no decorrer da quarta-feira (08). Esse sistema organiza sistemas convectivos de mesoescala no oeste e norte capixabas, regiões do estado que devem ter as chuvas mais significativas do dia. A passagem da frente deve acelerar o vento no litoral, que pode registrar rajadas de 55-60 km/h em alguns pontos. Possível agitação marítima do litoral de Guarapari ao litoral de Linhares.

A condição de tempo detalhada pode ser acessada na [página da CMET/Incaper](#).

Previsão quantitativa de chuva:

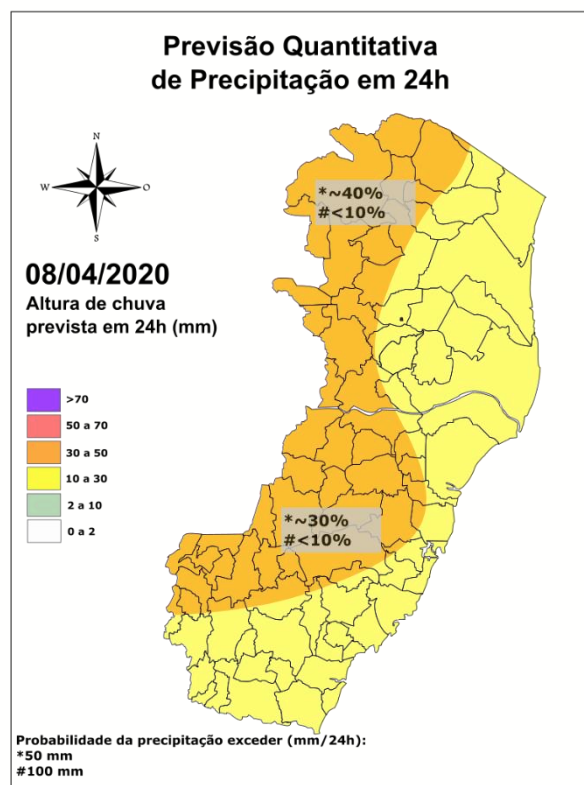
O acumulado de chuva previsto para hoje (07) deve alcançar os 30 mm em alguns pontos da área amarela da Figura 2a. A probabilidade de chuva é muita baixa para o extremo nordeste, mas ela pode alcançar os 10 mm em pontos das demais áreas capixabas (Figura 2a).

Figura 2 – Previsão quantitativa (mm/24h) e probabilística (%) de precipitação para 07 (a) e 08/04/2020 (b).



Modelos meteorológicos utilizados: GFS, CMC, ICON, ECMWF, NAVGEM, GEFS (ensemble), GEPS (Ensemble), WRF-BMJ, WRF-GRELL e COSMO.

(a)



Modelos meteorológicos utilizados: GFS, CMC, ICON, ECMWF, NAVGEM, GEFS (ensemble), GEPS (Ensemble), WRF-BMJ, WRF-GRELL e COSMO.

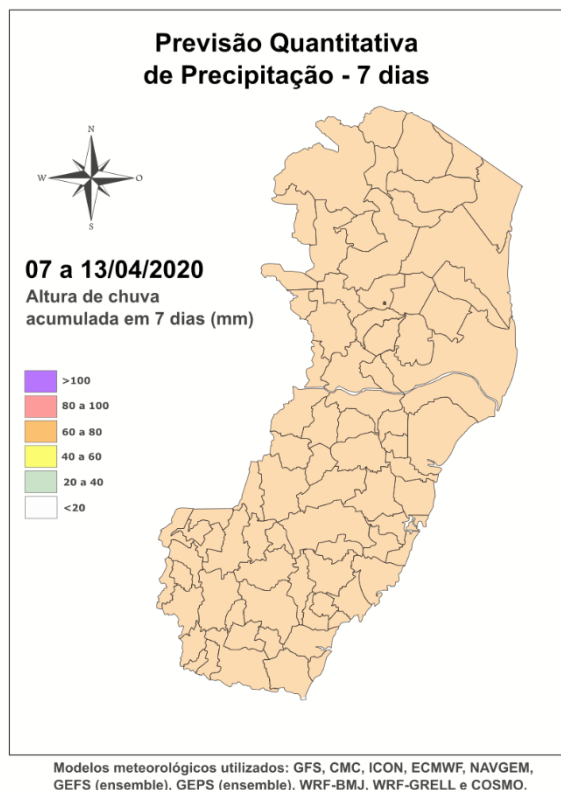
(b)

O acumulado de chuva previsto para a quarta-feira (08) pode chegar aos 30-50 mm em trechos do centro e oeste do Espírito Santo (Figura 2b – área alaranjada), sendo que a probabilidade de que a chuva exceda os 50 mm é de ~40% no extremo-noroeste e cerca de 30% em pontos da serrana. A precipitação pluviométrica não deve superar os 30 mm nas demais regiões.

Tendência para o período de 07 a 13/04/2020

A previsibilidade para os próximos 7 dias está muito baixa. No entanto, apesar da grande divergência entre os modelos meteorológicos, é provável que os acumulados fiquem entre 60 e 80 mm em pontos do estado, num cenário “pessimista” (chuvoso) (Figura 3).

Figura 3 – Previsão quantitativa (mm/24h) de precipitação para o período de 07/04 a 13/04/2020.



Outros fenômenos meteorológicos adversos:

- As pancadas de chuva devem vir acompanhadas de algumas **descargas atmosféricas** e **rajadas de vento** localizadas. São esperadas **rajadas de vento (55-60 km/h)** na costa do estado;
- Existem avisos meteorológicos do [CPTEC/Inpe](#), [Inmet](#) e [Incaper](#) para as próximas 48h, assim como um aviso da [Marinha](#) para a área delta (oceano);
- Não há alerta vigente;
- Riscos previstos (CPRM/Cemaden): sem riscos, no momento;
- Áreas atingidas (CPRM/Cemaden): sem áreas atingidas, por ora.

7. ÓRGÃOS-FONTE

- Defesa Civil Nacional
- Inmet
- CPTEC/Inpe
- Cemaden
- Incaper
- CPRM