



BOLETIM EXTRAORDINÁRIO DA DEFESA CIVIL

Atualizado às 17h de 07 de abril de 2025

A Coordenadoria Estadual de Proteção e Defesa Civil, órgão pertencente ao Corpo de Bombeiros Militar do Estado do Espírito Santo, registra:

1. Acumulados de Chuva em 24 horas

A tabela apresenta municípios que possuem pluviômetros automáticos e que estão operantes.

nº	Município	mm
1	GUARAPARI	138.4 mm
2	CACHOEIRO DE ITAPEMIRIM	83.28 mm
3	VILA VELHA	73.67 mm
4	ARACRUZ	58.23 mm
5	CARIACICA	57.78 mm
6	CONCEIÇÃO DA BARRA	57.4 mm
7	ALFREDO CHAVES	51.4 mm
8	LINHARES	46.8 mm
9	VITÓRIA	44.72 mm
10	CASTELO	42.97 mm
11	SÃO MATEUS	41.2 mm
12	RIO NOVO DO SUL	39.8 mm
13	ANCHIETA	38.2 mm
14	SERRA	36.85 mm
15	CONCEIÇÃO DO CASTELO	19.8 mm
16	MUQUI	18.6 mm
17	FUNDÃO	17.14 mm
18	MONTANHA	16 mm
19	RIO BANANAL	12.6 mm

Fonte: CEMADEN

Os demais acumulados inferiores a 10 mm* .



2. Alertas Vigentes

	nº Alerta	Descrição	Município	Nível	Fonte
1	1180	Risco de Movimento de Massa	RIO NOVO DO SUL	Moderado	CEMADEN
2	1217	Risco de Movimento de Massa	SERRA	Moderado	CEMADEN
3	1219	Risco de Movimento de Massa	GUARAPARI	Moderado	CEMADEN
4	1220	Risco de Movimento de Massa	ALFREDO CHAVES	Moderado	CEMADEN

Fonte: CEMADEN

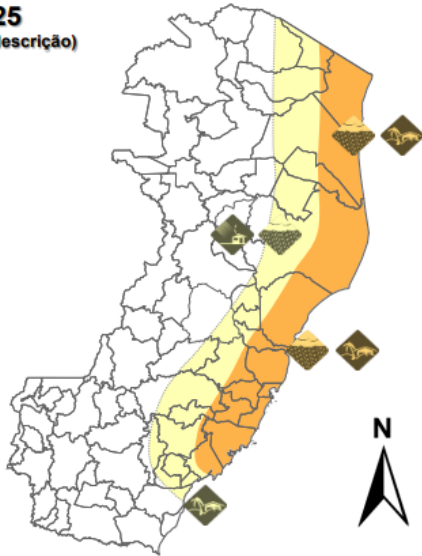


3. Avisos Meteorológicos

Avisos Meteorológicos

Válidos para:
07/04/2025
(detalhes na descrição)

Impacto*:
Excepcional
Alto
Moderado
Sem aviso

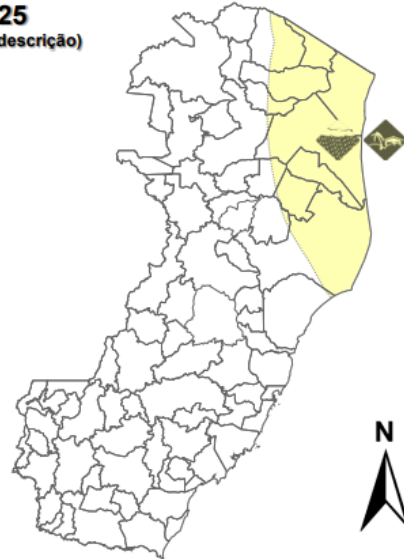


*O(s) tipo(s) de aviso no mapa é(ão) representado(s) pelo ícone da Cobrade.

Avisos Meteorológicos

Válidos para:
08/04/2025
(detalhes na descrição)

Impacto*:
Excepcional
Alto
Moderado
Sem aviso



*O(s) tipo(s) de aviso no mapa é(ão) representado(s) pelo ícone da Cobrade.

	Descrição	Nível/ Impacto	Fonte
1	Aviso Reportando risco de Chuvas Intensas e ventos costeiros, impacto Alto. Região afetada: Parte do litoral Sul, RMGV, Litoral Norte. Válido : 07/04/2025 (manhã/tarde/noite).	Alto	ALERTA!
2	Aviso Reportando risco de Chuvas intensas, Rajadas de vento e ventos costeiros, impacto Moderado. Região afetada: Central, Norte, parte do litoral Sul. Válido : 07/04/2025 (manhã/tarde/noite).	Moderado	ALERTA!
3	Aviso Reportando risco de Chuvas Intensas e ventos costeiros, impacto Moderado. Região afetada: Norte. Válido : 08/04/2025 (madrugada/manhã/tarde/noite).	Moderado	ALERTA!
4	Aviso Reportando risco de Chuvas Intensas, nível Perigo Potencial. Região afetada: parte da região norte. Válido até o dia 08/04/2025 às 10h.	Perigo Potencial	INMET
5	Aviso Reportando risco de Chuvas Intensas, nível Perigo . Região afetada: parte do extremo norte. Válido até o dia 08/04/2025 às 10h.	Perigo	INMET



4. Previsão Meteorológica

Previsão Probabilística de Chuva

Válida para:

07/04/2025

(tarde/noite)

Altura de chuva diária (mm)
(Probabilidade $\geq 60\%$)

>70

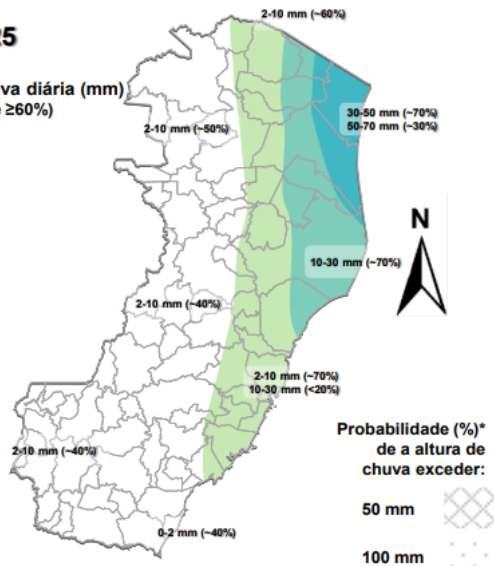
50 a 70

30 a 50

10 a 30

2 a 10

0 a 2



*Probabilidades inferiores a 30% para valores
>50 ou >100 não são apresentadas no mapa.

As regiões sombreadas mostram apenas os maiores acumulados mais prováveis (com prob. $\geq 60\%$).

No setor Costeiro da extremidade Norte do estado, prob. de 70% para ocorrência de acumulados de chuva variando entre 30 e 50 mm. Com prob. de 30% de que as chuvas gerem acumulados de 50-70 mm. Em parte do litoral Sul e RMGV, a prob. de ocorrer acumulados de chuva entre 2-10 mm é de até 70%, com prob. de inferior a 20% de que as chuvas acumulem um total de 10-30 mm. Nas demais regiões, baixa probabilidade de acumulados que superem a faixa de 2-10 mm.

Previsão Probabilística de Chuva

Válida para:

08/04/2025

Altura de chuva diária (mm)
(Probabilidade $\geq 60\%$)

>70

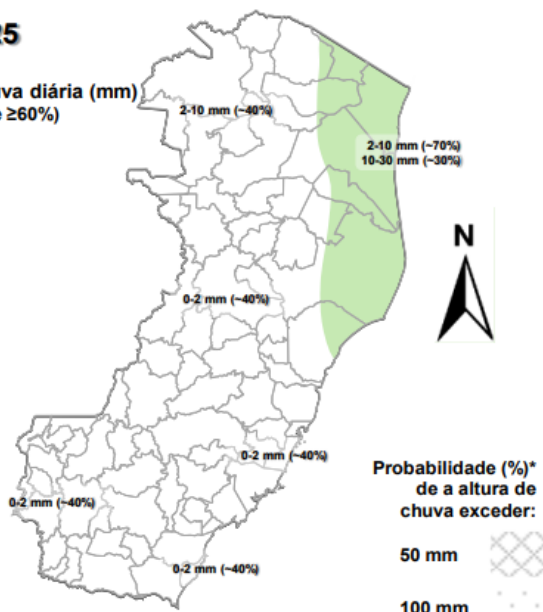
50 a 70

30 a 50

10 a 30

2 a 10

0 a 2



*Probabilidades inferiores a 30% para valores
>50 ou >100 não são apresentadas no mapa.

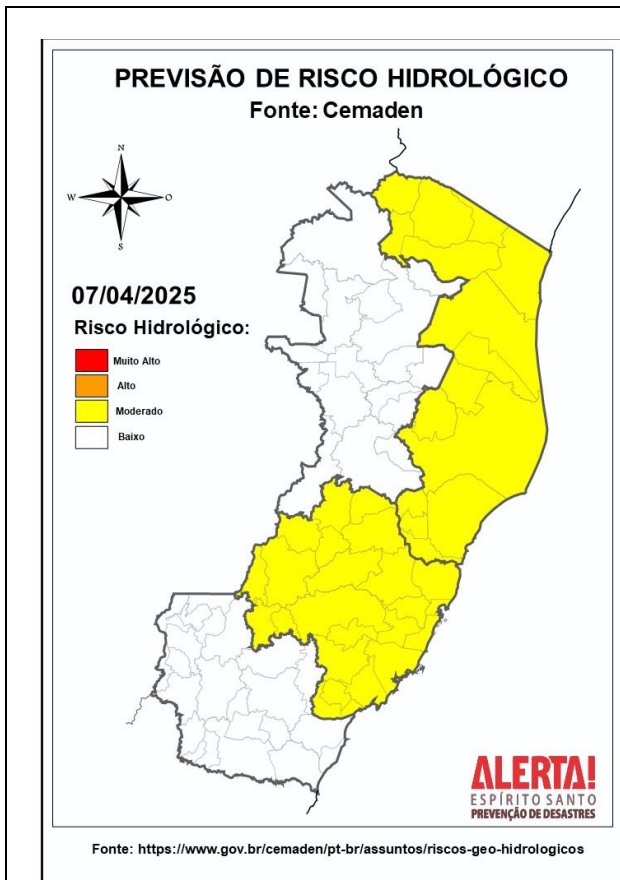
As regiões sombreadas mostram apenas os maiores acumulados mais prováveis (com prob. $\geq 60\%$).

Na faixa costeira do extremo Norte, a prob. de acumulados de chuva entre 2 e 10 mm é de 70%, com prob de 30% de que ocorram chuvas de 10-30 mm. Nas demais regiões, é pouco provável que chova. Há aviso de chuva com impacto moderado para o estado

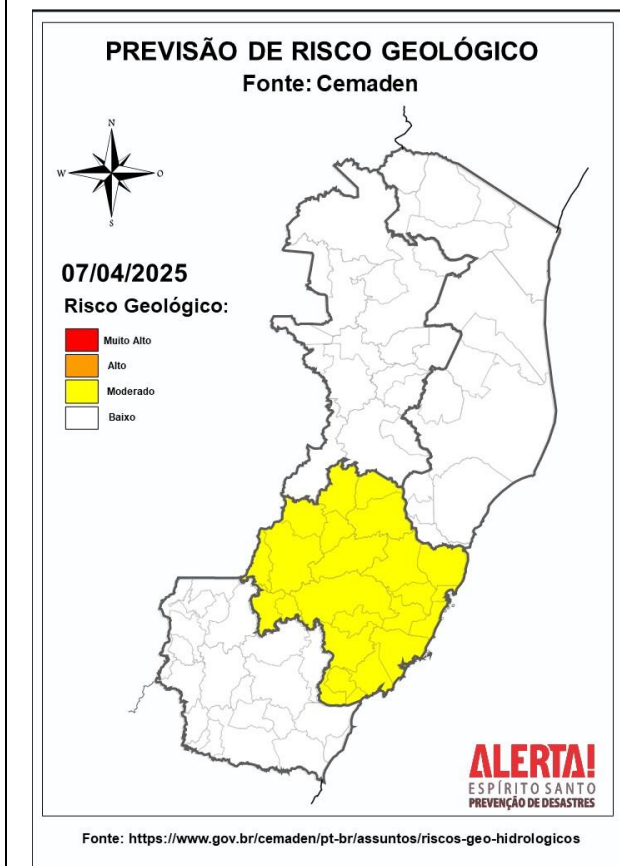
Fonte: ALERTA!

*Informações sobre condições meteorológicas extremas podem ser vistas no boletim meteorológico no site do ALERTA! (<https://alerta.es.gov.br/boletim-meteorologico>).

5. Previsão de Riscos Geo-Hidrológicos



Considera-se **MODERADA** a possibilidade de ocorrência de eventos hidrológicos nas Regiões Geográficas Intermediárias de Vitória e São Mateus, com destaque para os municípios litorâneos, devido à possibilidade de acumulados de chuva ao longo do dia, com potencial para deflagrar enxurradas, alagamentos de áreas urbanas rebaixadas e/ou inundações pontuais em córregos urbanos



Considera-se **MODERADA** a probabilidade de ocorrência de movimentos de massa (em amarelo, na Figura 2) na Região Geográfica Intermediária Vitória (ES), devido aos acumulados registrados nas últimas 24 horas e à previsão de chuva fraca a moderada. Neste cenário, há possibilidade de ocorrência de deslizamentos de terra pontuais, principalmente em encostas urbanizadas, bem como, eventuais quedas de barreira às margens de rodovias.



6 Nível dos Rios

6.1 Castelo



6.5 Ibitirama





7 Ocorrências reportadas pelos municípios:

<p>MIMOSO DO SUL</p>	<p>1. (04/04/2025) De acordo com o Coordenador de Mimoso do Sul, foram registrados acumulados de aproximadamente 100 mm de chuva nos distritos de Santa Cruz, São José das Torres e Santa Rosa, todos medidos por pluviômetros convencionais. Até o momento, não foram registradas ocorrências significativas, apenas alguns pontos de alagamento em pastos e algumas estradas vicinais. Felizmente, não temos relatos de pessoas afetadas.</p> <p>Fonte: COMPDEC</p> <p>2. (05/04/2025) Foi Constatado pelo Coodenador de Mimoso do Sul o extravasamento do Rio de sua calha Natural, resultando em enchente na comunidade de Belo Monte (Mimoso do Sul, alagando algumas ruas da cidade. Foram Evacuados os moradores de perto do Rio.</p> <p>Fonte: COMPDEC</p>
<p>ALEGRE</p>	<p>1. (04/04/2025) De acordo com o Coordenador de Alegre, foram registrados acumulados de aproximadamente 100 mm de chuva no distrito de Anutiba, Alegre, causando ruas inundadas e dificuldades de tráfego. Moradores relataram que algumas casas foram invadidas pela água. A Secretaria de Assistência Social em conjunto com a COMPDEC realizaram um levantamento de que, 25 famílias foram afetadas com o quantitativo de 47 pessoas desalojadas previamente e instruídas pela Defesa Civil municipal de permanecerem fora do imóvel até o estado de Alerta finalizar. Houve um rompimento da Adutora do serviço de bastecimento de água, resultando em uma paralisação do bastecimento, porém as partes foram acionadas para o</p>



	reestabelecimento. Atualização: a maioria das famílias retornaram para suas casas permanecendo 5 famílias desalojadas (14 pessoas). Fonte: COMPDEC
CASTELO	1. (04/04/2025) Pontos de Alagamento nos distritos Estrela do Norte e Santa Clara, sem desalojados ou desabrigados. Fonte: COMPDEC
RIO NOVO DO SUL	1. (06/04/2025) Queda de árvore. Fonte: COMPDEC
GUARAPARI	1. (06/04/2025) Pontos de alagamentos devido as fortes chuvas que atingiram o município, sem danos. 2. (07/04/2025) Desabamento parcial de uma residencia com 2 feridos (ferimentos leves), bairro Lagoa Funda, próximo a garagem da Gontijo. Fonte: COBOM Guarapari 3. (07/04/2025) Queda de árvore próximo a residencias em Alto são Miguel. Sem vitimas . Fonte: REPDEC
CONCEIÇÃO DA BARRA	1. (07/04/2025) Pontos alagamento devido as fortes chuvas. Fonte: COMPDEC

8 Pessoas afetadas por desastres

Município	Desalojados	Desabrigados	Feridos	Desaparecidos	Óbitos	Abrigo
ALEGRE	14	0	0	0	0	0
TOTAL	14	0	0	0	0	0

9 Ajuda Humanitária

- **Alegre:** 40 kit dormitório, 25 kit limpeza, 25 kit higiene.

10 Postos de Comando

- Sem postos de comando ativos.



11 Decretações

- Sem decretos vigentes.



12 Boletim Rodovias

a. Rodovias Federais

Rodovia	Observação
-	Sem alterações nas rodovias federais

Atualizado às 06h00 de 07/04/2025
FONTE: PRF/ES e ECO101

b. Rodovias Estaduais

Rodovia	Observação

Atualizado às 06h00 de 07/04/2025. Aguardando retorno do órgão responsável.
Fonte: **Informações dadas e atualizadas pelo DER - Órgão responsável.**